

01001-B08-001 L100A-SEWW1

SSA107DH

01002-B08-001 L100A-SEWWH1

SSA107DHH

01001-B08-000 L100A-SEWW

SSA105DH

31200JA

01002-B08-000 L100A-SEWWH

SSA105DHH

目 次

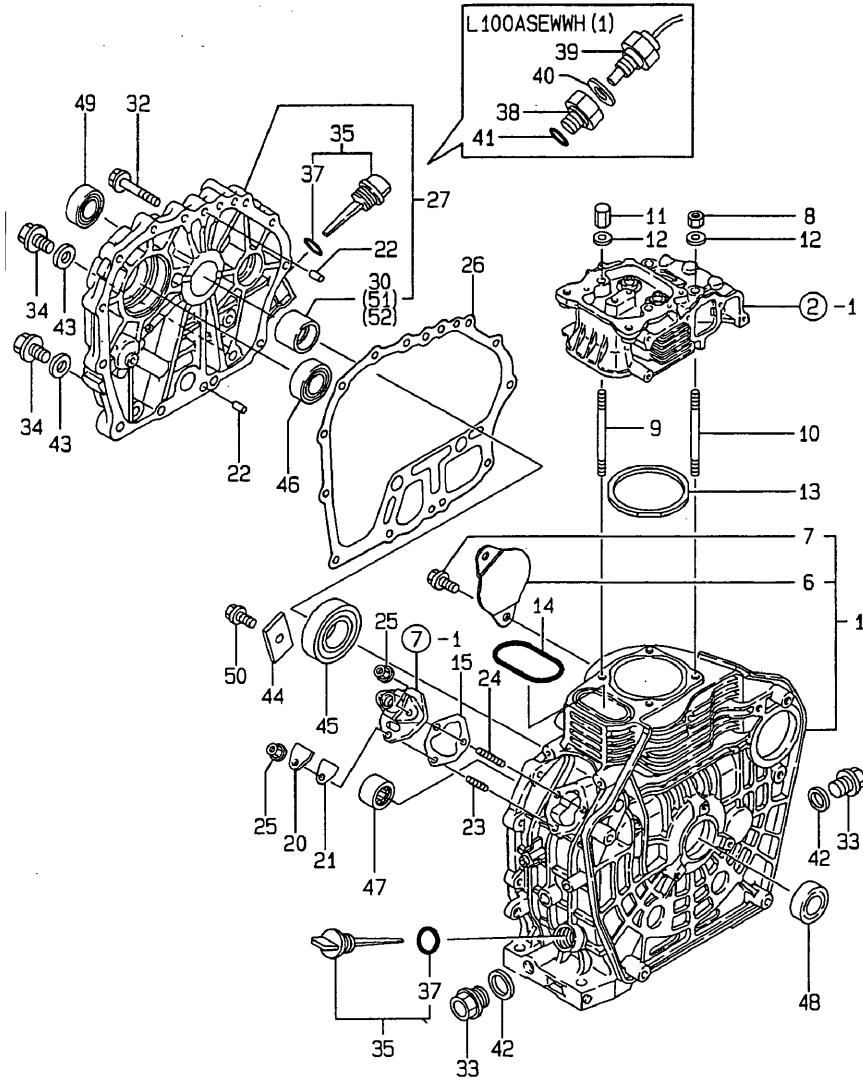
項目番号 項目名称
エンジン (L100ASEWW, H)

1. シリンダブロック
2. シリンダヘッド & ボンネット
3. エアークリーナ & マフラ
4. クランクシャフト, ピストン&カムシャフト
5. LOポンプ & ガバナ
6. レイキヤクソウチ
7. FOフンシャポンプ
8. FOタンク & FOパイプ
9. スターテイングモータ&ダイナモ
10. コウグ & ラベル
11. メイバン (アンゼン ツイカコウモク)

項目番号 項目名称

Fig.1. シリンダブロック

1. シリンダブロック



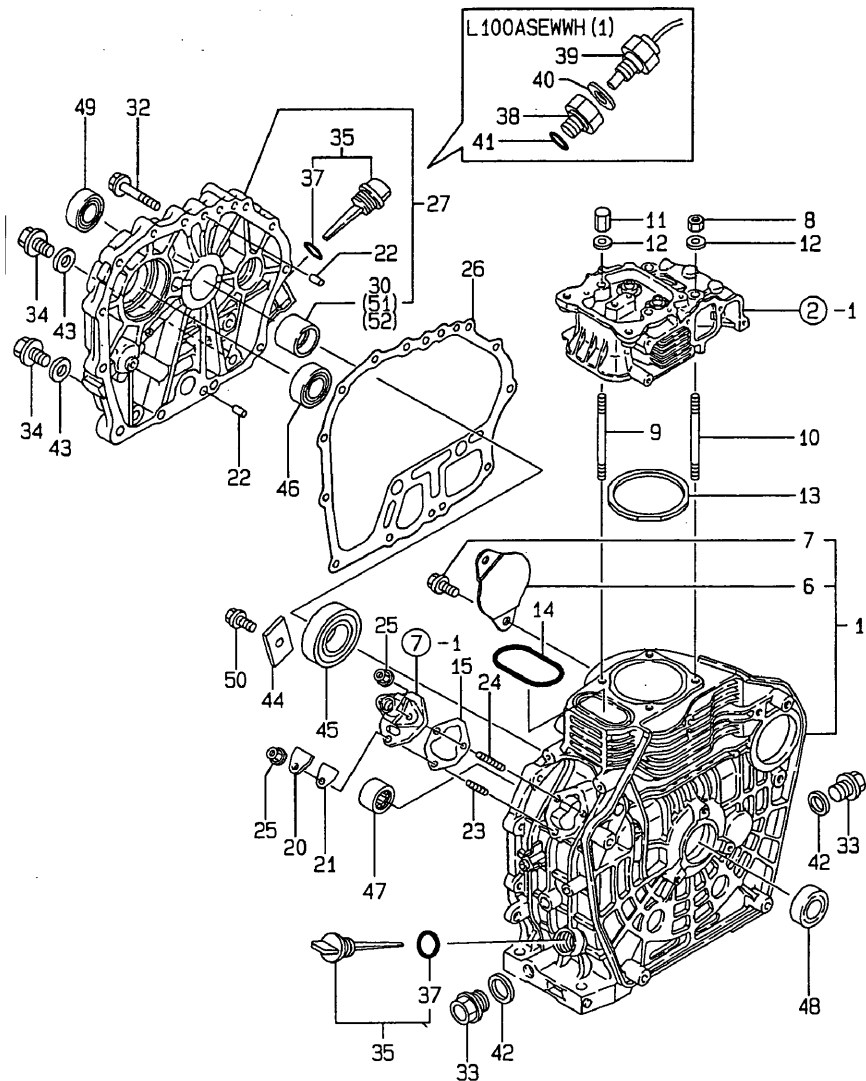
(A)=L100ASEWW
(B)=L100ASEWWH
(C)=L100ASEWW1
(D)=L100ASEWWH1
(E)=
(F)=

No.	レベル	部品番号	部品名称	数量						I	R
				(A)	(B)	(C)	(D)	(E)	(F)		
1	1	714970-01560	シリンダブロック CMP	1	1	1	1				
6	2	114350-01700	カバー(スターター)	1	1	1	1				
7	2	26106-100122	ツバボルト(10X12)	2	2	2	2				
8	1	105025-01220	ナット(シリンダヘッド)	2	2	2	2				
9	1	114650-01230	ボルト(シリンダヘッド)	2	2	2	2				
10	1	114650-01240	ボルト(シリンダヘッド)	2	2	2	2				
11	1	114650-01250	ナット(シリンダヘッド) M10	2	2	2	2				
12	1	114650-01260	ワッシャー(ヘッドボルト)	4	4	4	4				
13	1	114970-01340	ガスケット(シリンダヘッド)	1	1	1	1				
14	1	114650-01380	オリング(カバーナット)	1	1	1	1				
15	1	114250-01800	シム SET	1	1	1	1				
20	1	114250-01830	カバー(テンケン)	1	1	1	1				
21	1	114250-01840	パッキン(テンケンマド)	1	1						
21-1	1	114250-01841	パッキン(テンケンマド)	1	1	1	1				N
(A=*1995.06) (B=*1995.06)											
22	1	22312-080120	ヘイコピン(M8X12)	2	2						
22-1	1	114270-01600	ヘイコピン(M8X12)	2	2	2	2				R
(A=*1994.02) (B=*1994.02)											
23	1	26226-060182	ウエキボルト(2D 6X18)	1	1	1	1				
24	1	26226-060222	ウエキボルト(2D 6X22)	2	2	2	2				
25	1	26366-060002	ツバナット(M6)	3	3	3	3				
26	1	114650-01411	パッキン(クランクケース)	1	1						
26-1	1	114650-01412	パッキン(クランクケース)	1	1	1	1				N
(A=*1995.06) (B=*1995.06)											
27	1	114650-01452	カバー(クランクケース)	1	1						
27-1	1	114650-01453	カバー(クランクケース)	1	1	1	1				N
(A=*1995.06) (B=*1995.06)											
30	2	114650-02100	ベアリング(メイン)	1	1	1	1				1
32	1	26106-080352	ツバボルト(8X35)	16	16	16	16				
33	1	105425-01690	ブラケット(16)	2	2	2	2				
34	1	105425-01690	ブラケット(16)	2	2	2	2				
35	1	160910-01740	キャップ(CMP(オイル))	2	1	2	1				
35-1	1	114699-01760	キャップ(CMP(オイルサブライ))	2	1	2	1				R
(C=E05339) (D=E01301)											
37	2	24311-000180	オリング(1AP18.0)	2	1	2	1				
37-1	2	114299-01950	オリング(18)			2	1				R
(C=E05339) (D=E01301)											
38	1	114652-01950	カンザ(センサー)		1		1				
39	1	129107-44900	センサー(オンド)		1		1				
40	1	124465-44950	パッキン(16)		1		1				
41	1	24311-000180	オリング(1AP18.0)		1		1				
42	1	43400-500490	シールワッシャー(コマル, ニトリル, 16)	2	2						
42-1	1	22190-160002	シールワッシャー(コマル, ニトリル, 16)	2	2	2	2				N
(A=*1993.08) (B=*1993.08)											
43	1	43400-500490	シールワッシャー(コマル, ニトリル, 16)	2	2						
43-1	1	22190-160002	シールワッシャー(コマル, ニトリル, 16)	2	2	2	2				N
(A=*1993.08) (B=*1993.08)											
44	1	114250-02030	オサエ(ベアリング)	1	1	1	1				
44-1	1	114299-02030	オサエ(ベアリング)			1	1				R
(C=E05339) (D=E01301)											
45	1	114650-02150	ベアリング(HR6308G3C3)	1	1	1	1				

備考
 (1) ホヨクパッキン。
 (2) アンダーサイズ(U.S=0.25)パッキン。
 (3) アンダーサイズ(U.S=0.5)パッキン。
 (チカ)エンジン「シツゴウキ」ハヨクモNO.6ノ
 キタイメイバンノヨウキデス。

Fig.1. シリンダブロック

1. シリンダブロック



(A)=L100ASEWW
 (B)=L100ASEWWH
 (C)=L100ASEWW1
 (D)=L100ASEWWH1
 (E)=
 (F)=

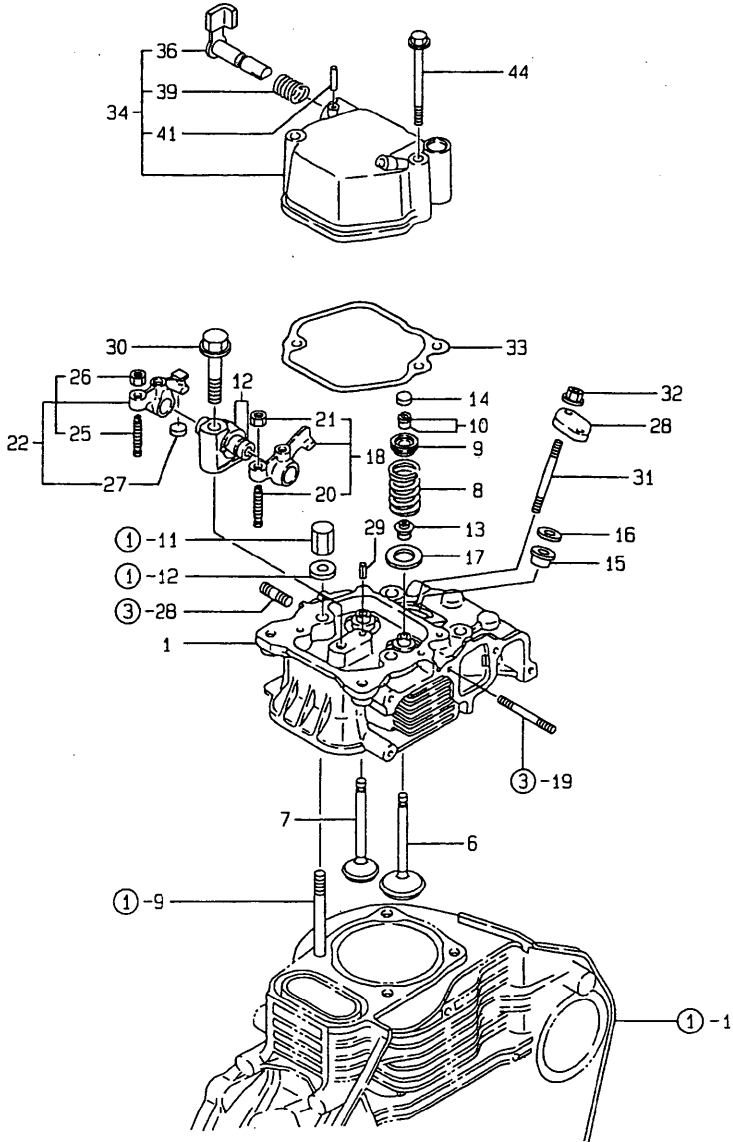
No.	レベル	部品番号	部品名称	数量						I	R
				(A)	(B)	(C)	(D)	(E)	(F)		
46	1	24101-062070	ベアリング (ボール 6207C3)	1	1	1	1				
47	1	24162-152112	ベアリング (ニードル 152112)	1	1	1	1				
48	1	24423-355008	オイルシール (TC355008)	1	1	1	1				
49	1	24423-355008	オイルシール (TC355008)	1	1	1	1				
50	1	26106-080122	ツバボルト (8X12)	1	1	1	1				
51	1	114650-02200	ベアリング (メイン 0.25 US)	1	1	1	1				2
52	1	114650-02210	ベアリング (メイン 0.50 US)	1	1	1	1				3

備考
 (1) ホヨカブピンデス。
 (2) アンダーサイズ (U. S=0.25) プインデス。
 (3) アンダーサイズ (U. S=0.5) プインデス。
 (チ1カ) インジツア「シツゴウウキ」ハヨクモクNO.6ノ
 キタイメイバンノゴウキデス。

N:旧 ↔ 新, Q:旧 ↔ 新, R:旧 ↔ 新, S:旧 ↔ 新, W:追加, Z:廃止, F:セット互換, K:個数変更

Fig.2. シリンダヘッド & ボンネット

2. シリンダヘッド&ボンネット



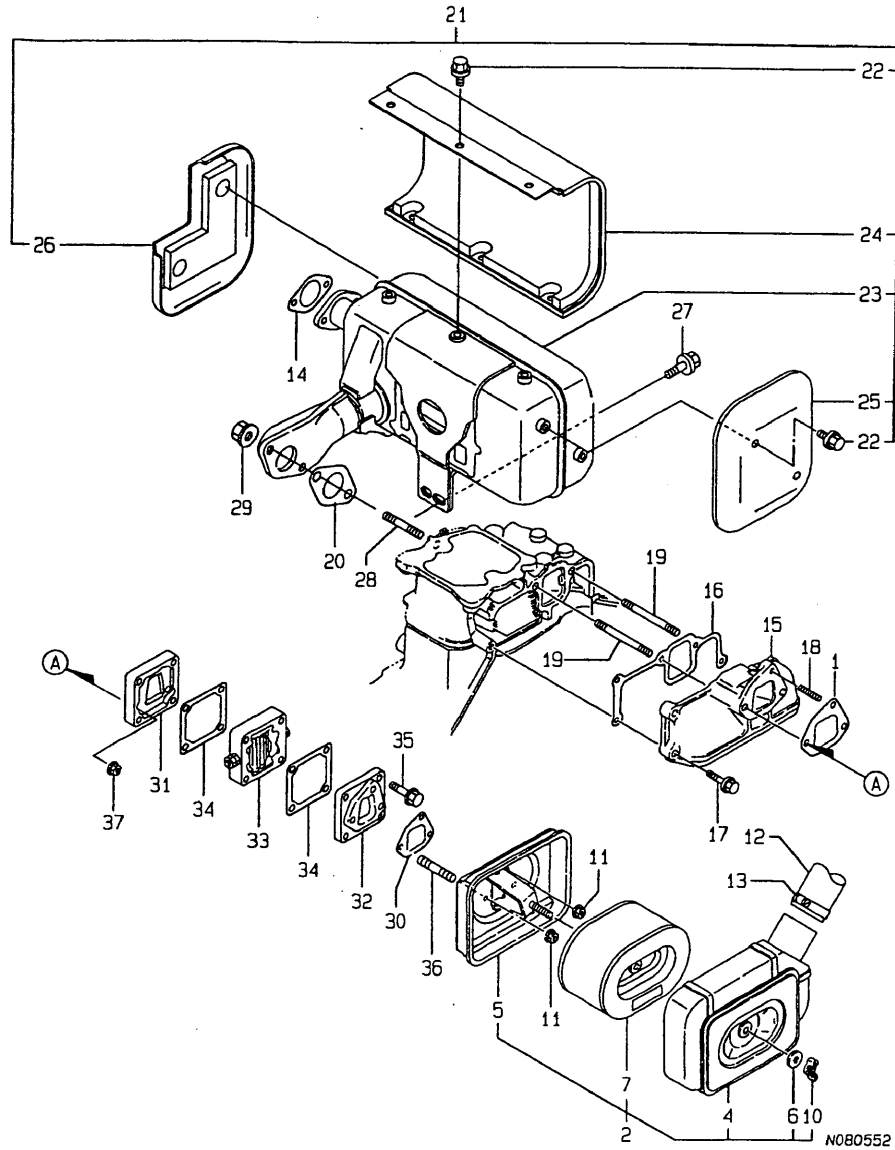
(A)=L100ASEWW
(B)=L100ASEWH
(C)=L100ASEW1
(D)=L100ASEWH1
(E)=
(F)=

No.	レベル	部品番号	部品名称	数量						I	R
				(A)	(B)	(C)	(D)	(E)	(F)		
1	1	114650-11010	シリンダヘッド CMP	1	1	1	1				
6	1	114650-11100	バルブ (キョウキ)	1	1	1	1				
7	1	114654-11110	バルブ (ハイキ)	1	1	1	1				
8	1	114650-11121	スプリング (バルブ)	2	2	2	2				
9	1	119620-11180	オシエ (バルブ) スプリング	2	2	2	2				
10	1	27310-070001	コッタ (ステム 7 2ヶ=1SET)	2	2	2	2				
12	1	114650-11261	サボート (ヘッド)	1	1	1	1				
13	1	114650-11340	シール (バルブ) ステム	2	2	2	2				
14	1	104211-11370	キャップ (バルブ)	1	1	1	1				
15	1	114250-11460	バッキング (ノズル)	1	1	1	1				
16	1	114350-11470	スペーサ (ノズル)	1	1	1	1				
17	1	114650-11600	ザガネ (ヘッド) ネ	2	2	2	2				
18	1	114650-11652	ヘッド	1	1	1	1				
20	2	114250-11240	スクリュウ (ヘッド) スキマチヨウセイ	1	1	1	1				
21	2	26756-060002	トメナット (M6)	1	1	1	1				
21-1	2	26856-060002	ナット (2ｼﾞﾂ M6 (C=E05339) (D=E01301))			1	1				R
22	1	714670-11660	ヘッド CMP	1	1	1	1				
25	3	114250-11240	スクリュウ (ヘッド) スキマチヨウセイ	1	1	1	1				
26	3	26756-060002	トメナット (M6)	1	1	1	1				
26-1	3	26856-060002	ナット (2ｼﾞﾂ M6 (C=E05339) (D=E01301))			1	1				R
27	2	104211-11370	キャップ (バルブ)	1	1	1	1				
28	1	114250-11900	オシエ (ノズル)	1	1	1	1				
29	1	22351-040008	スプリング ピン (4.0AX8)	1	1	1	1				
30	1	26106-100552	ツバホルト (10X55)	1	1	1	1				
31	1	26226-060502	ウエキホルト (2D 6X50)	2	2	2	2				
32	1	26366-060002	ツバナット (M6)	2	2	2	2				
33	1	114650-11310	ガスケット (ボンネット)	1	1						
33-1	1	114650-11311	ガスケット (ボンネット)	1	1	1	1				N
34	1	114650-11951	ボンネット CMP	1	1	1	1				
36	2	114250-03591	レバー - CMP (テコンブ)	1	1	1	1				
39	2	114250-03640	スプリング (テコンブ)	1	1	1	1				
41	2	22312-030160	ハイコウピン (M3X16)	1	1	1	1				
44	1	26106-060702	ツバホルト (6X70)	2	2	2	2				

備考
(チリ) エンジン「ジツソウ」キ「ハ」ヨクモクNO.6 /
キタイメイバンノゴウキテス。

Fig.3. エアークリーナ & マフラ

3. エアークリーナ&マフラ



(A)=L100ASEWW
(B)=L100ASEWWH
(C)=L100ASEWW1
(D)=L100ASEWWH1
(E)=
(F)=

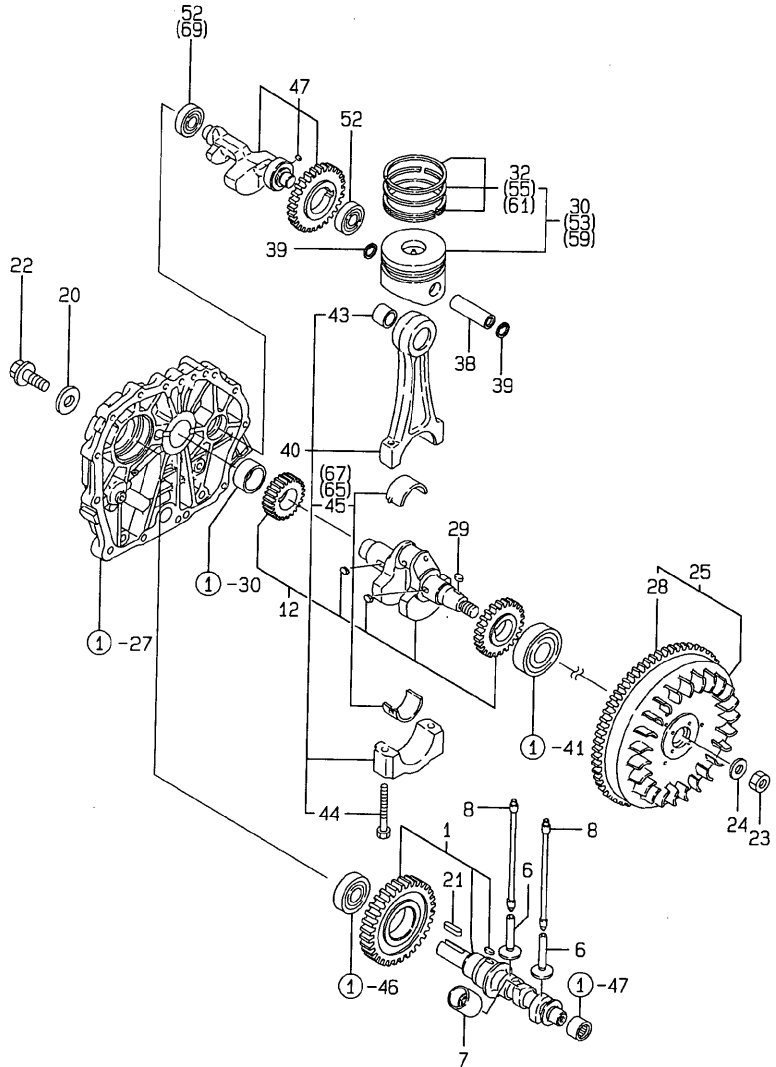
No.	レベル	部品番号	部品名称	数量						I	R
				(A)	(B)	(C)	(D)	(E)	(F)		
1	1	114650-12210	ハツキン(エアークリーナ)	1	1						
1-1	1	114650-12211	ハツキン(エアークリーナ)	1	1	1	1				N
		(A=*1995.06) (B=*1995.06)									
2	1	783671-12560	エアークリーナ CMP	1	1	1	1				
4	2	183671-12520	カバー CMP (エアークリーナ)	1	1	1	1				
5	2	114650-12530	ケース CMP (エアークリーナ)	1	1	1	1				
6	2	114252-12560	シールワッシャー (M8)	1	1	1	1				
7	2	114650-12590	エレメント CMP	1	1	1	1				
10	2	114252-12550	ウイング ナット (M8)	1	1	1	1				
11	1	26366-060002	ツバ ツキナット (M6)	3	3	3	3				
11-1	1	114250-12300	ナット (ツバ ツキ)			3	3				R
		(C=E05531) (D=*1998.11)									
12	1	114654-12590	ホース	1	1	1	1				
13	1	23000-060000	ホースクリップ (60)	1	1	1	1				
14	1	183671-13210	ガスケット (マフラ バイ)	1	1						
14-1	1	183671-13211	ガスケット (マフラ バイ)	1	1	1	1				N
		(A=*1995.06) (B=*1995.06)									
15	1	114650-12020	パイプ (キョウキ)	1	1	1	1				
16	1	114650-12300	ガスケット (キョウキカ)	1	1						
16-1	1	114650-12301	ガスケット (キョウキカ)	1	1	1	1				N
		(A=*1995.06) (B=*1995.06)									
17	1	26106-060252	ツバ ボルト (6X25)	3	3	3	3				
18	1	26226-060142	ウエキミボルト (2D 6X14)	1	1	1	1				
19	1	26226-060752	ウエキミボルト (2D 6X75)	2	2	2	2				
20	1	114650-13200	ガスケット (マフラ)	1	1						
20-1	1	114650-13201	ガスケット (マフラ)	1	1	1	1				N
		(A=*1995.06) (B=*1995.06)									
21	1	114973-13550	マフラ CMP (SEWA)	1	1	1	1				
22	2	160260-01580	ボルト (フランジ) M6X6	10	10	10	10				
23	2	114973-13560	マフラ (SEW)	1	1	1	1				
24	2	183382-13700	カバー (マフラ)	1	1	1	1				
25	2	114970-13710	カバー (マフラ)	1	1	1	1				
26	2	114973-13710	カバー (マフラ)	1	1	1	1				
27	1	26106-080162	ツバ ボルト (8X16)	2	2						
27-1	1	26106-080182	ツバ ボルト (8X18)	2	2	2	2				R
		(A=*1993.05) (B=*1993.05)									
28	1	26226-080202	ウエキミボルト (2D 8X20)	2	2	2	2				
28-1	1	26216-080182	ウエキミボルト (8X18)			2	2				R
		(C=E05531) (D=E05531)									
29	1	26366-080002	ツバ ツキナット (M8)	2	2	2	2				
30	1	114650-12210	ハツキン (エアークリーナ)		1						
30-1	1	114650-12211	ハツキン (エアークリーナ)		1	1					N
		(B=*1995.06)									
31	1	114652-12220	カンザ (エアヒータ)		1		1				
32	1	114652-12230	カンザ (エアヒータ)		1		1				
33	1	129100-77500	ヒータ (エア 12V)		1		1				
34	1	129100-77510	ハツキン (エアヒータ)		2		2				
35	1	26106-080402	ツバ ボルト (8X40)		4		4				
36	1	26226-060142	ウエキミボルト (2D 6X14)		3		3				
37	1	26366-060002	ツバ ツキナット (M6)		3		3				

備考
(チリ) エンジン「ジツソ」ウキ」ハ コモクNO.6 /
キタイメイバンノ コウキテス.

N:旧 ↔ 新, Q:旧 ↔ 新, R:旧 ↔ 新, S:旧 ↔ 新, W:追加, Z:廃止, F:セット互換, K:個数変更

Fig.4. クランクシャフト、ピストン&カムシャフト

4. クランクシャフト、ピストン&カムシャフト



備考

- (1) オーバーサイズ (O.S=0.25) プテンテス.
- (2) オーバーサイズ (O.S=0.50) プテンテス.
- (3) アンダーサイズ (U.S=0.25) プテンテス.
- (4) アンダーサイズ (U.S=0.50) プテンテス.
- (チ1ウ) エンジン「ジツシヨウキ」ハコメクNO.6ノキタイメイバンノヨウキテス.

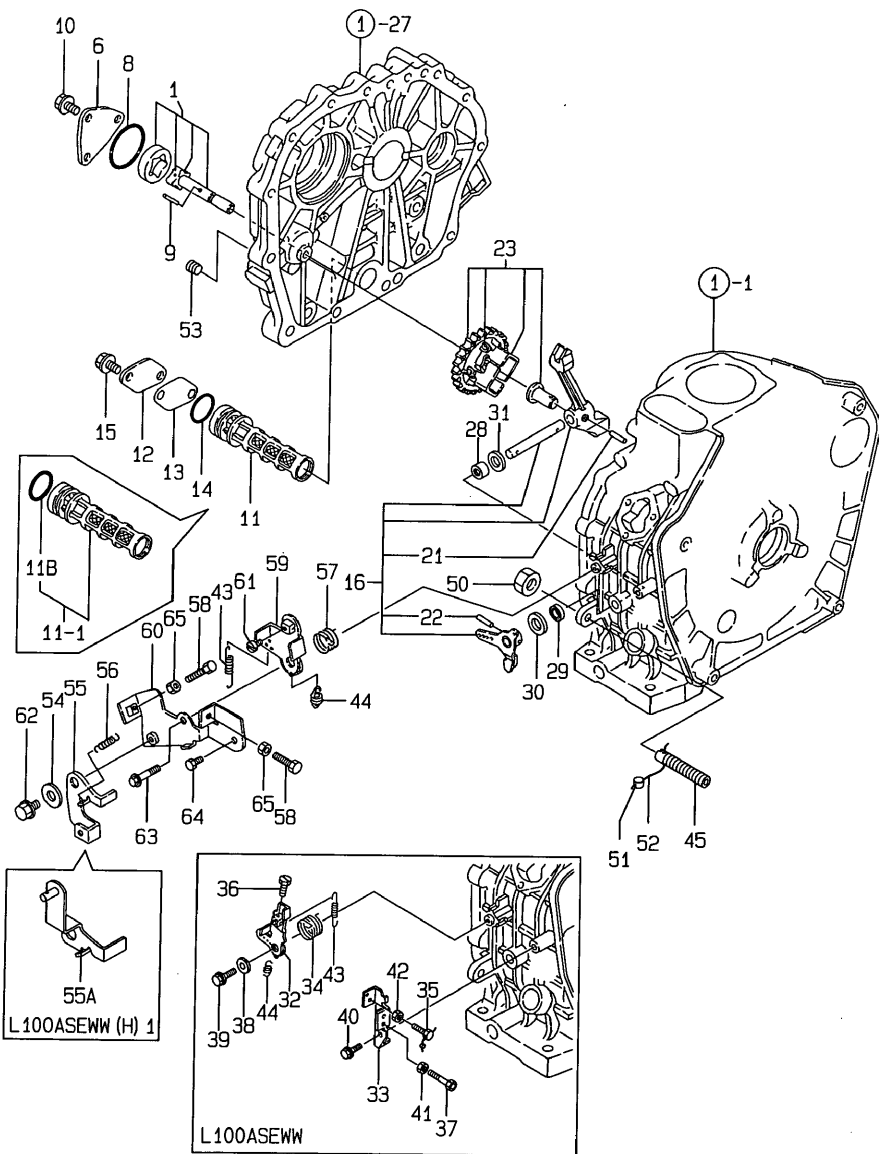
(A)=L100ASEWW
(B)=L100ASEWH
(C)=L100ASEW1
(D)=L100ASEWH1
(E)=
(F)=

No.	レベル	部品番号	部品名称	数量						I	R
				(A)	(B)	(C)	(D)	(E)	(F)		
1	1	714679-14580	カムシャフト CMP	1	1	1	1				
6	1	114650-14200	タペット	2	2	2	2				
7	1	114250-14260	タペット	1	1	1	1				
8	1	114650-14401	ブッシュロッド CMP	2	2	2	2				
12	1	714679-21710	クランクシャフト CMP (S/SE)	1	1	1	1				
20	1	145610-83880	アテガネ	1	1	1	1				
20-1	1	160842-21260	サガネ(フーリ (C=E03697) (D=E01072)			1	1				N
21	1	22512-070360	フィーキー (7X36)	1		1	1				
22	1	26106-100252	ツバホルト (10X25)	1		1	1				
23	1	122710-01220	ナット (シリンダヘッド) M18	1	1	1	1				
24	1	114650-21551	サガネ (フライホイ)	1	1	1	1				
25	1	114651-21592	フライホイ	1	1	1	1				
28	2	114651-21601	ギヤ (リンク)	1	1	1	1				
29	1	22512-050140	フィーキー (5X14)	1	1	1	1				
30	1	714970-22720	ピストン CMP	1	1	1	1				
32	2	714970-22500	ピストンリング SET	1	1	1	1				
38	1	114650-22300	ピン (ピストン D=23)	1	1	1	1				
39	1	129792-22400	トメワ (アナ 23)	2	2	2	2				
40	1	714650-23700	コネクティングロッド CMP	1	1	1	1				
43	2	124060-23100	ベアリング (ピストンピン)	1	1	1	1				
44	2	104200-23201	ホルト (コネクティングロッド 8X1)	2	2	2	2				
45	2	714650-23600	ベアリング (クランクピン)	1	1	1	1				
47	1	714970-28510	シャフト CMP (バルブ)	1	1	1	1				
52	1	24101-062034	ベアリング (ボール 6203)	2	2						
52-1	1	24101-062034	ベアリング (ボール 6203) (A=*1995.07) (B=*1995.07)	1	1	1	1				K
53	1	714970-22620	ピストン CMP (O.25 OS)	1	1	1	1				1
55	2	714970-22540	リング SET (ピストン .250S)	1	1	1	1				1
59	1	714970-22580	ピストン CMP (O.50 OS)	1	1	1	1				2
61	2	714970-22550	リング SET (ピストン .500S)	1	1	1	1				2
65	1	714650-23610	ベアリング CMP (クランク O.25)	1	1	1	1				3
67	1	714650-23620	ベアリング (クランクピン O.50)	1	1	1	1				4
69	1	24101-063034	ベアリング (ボール 6303) (A=*1995.07) (B=*1995.07)	1	1	1	1				W

N:旧 ↔ 新, Q:旧 ↔ 新, R:旧 ↔ 新, S:旧 ↔ 新, W:追加, Z:廃止, F:セット互換, K:個数変更

Fig.5. LOポンプ & ガバナ

5. L.O. ポンプ&ガバナ



備考
 (チリ) エンジン「ジツシヨウ」ハ コノモリNO.6 /
 キタイメイバンノ コウキテス。

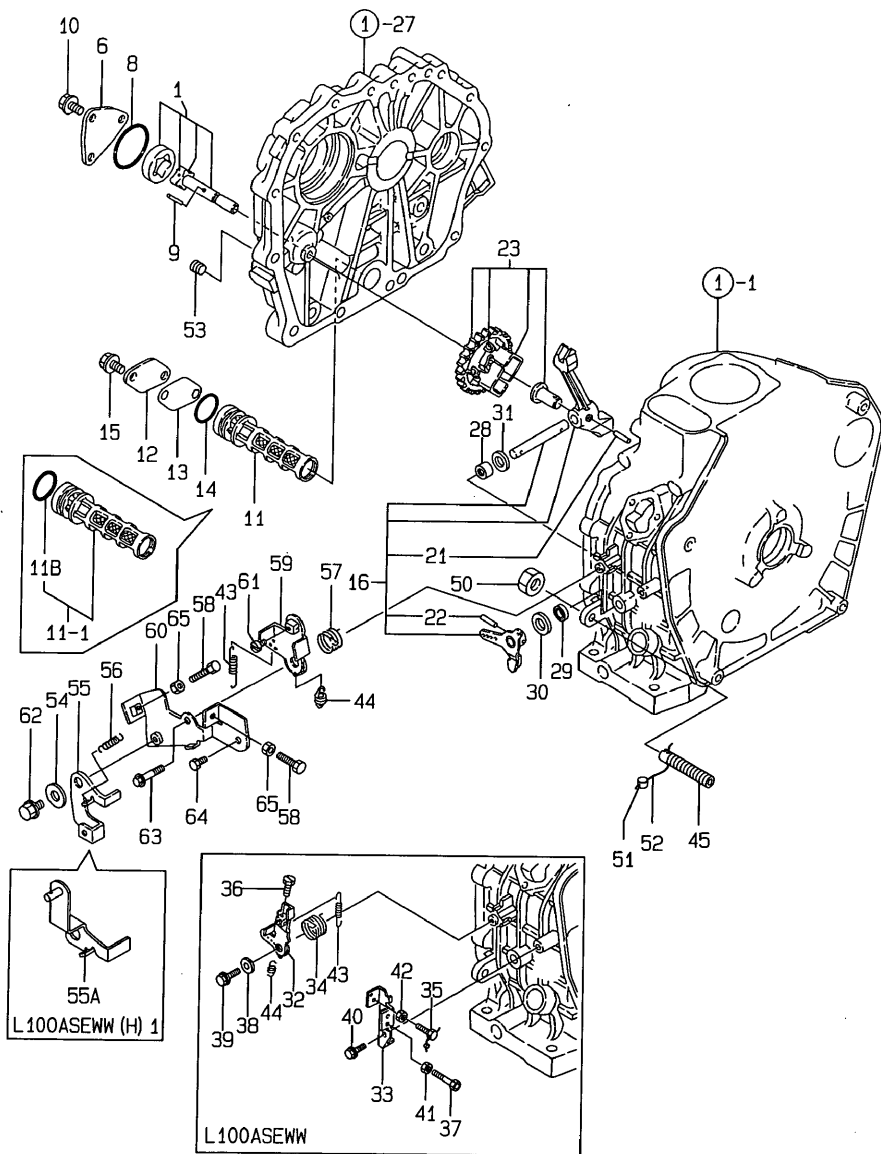
(A)=L100ASEWW
 (B)=L100ASEWWH
 (C)=L100ASEWW1
 (D)=L100ASEWWH1
 (E)=
 (F)=

No.	レベル	部品番号	部品名称	数量						I	R
				(A)	(B)	(C)	(D)	(E)	(F)		
1	1	114650-32010	ポンプ CMP (ジ) インカツ	1	1	1	1				
6	1	114250-32070	カバー (ポンプ)	1	1	1	1				
8	1	103338-32570	オリング (ポンプ) フタ	1	1	1	1				
9	1	22312-030160	ヘイコピン (M3X16)	1	1	1	1				
10	1	26476-060142	タツピンボルト (M6X14)	3	3	3	3				
11	1	114250-35060	フィルタ (ジ) インカツ	1	1	1	1				
11-1	1	114250-35100	フィルタ CMP (ジ) インカツ (C=E XXXX) (D=E XXXX)			1	1				N
11B	2	24341-000224	オリング (1AS22.4) (C=E XXXX) (D=E XXXX)			1	1				W
12	1	114250-35250	カバー (コシキ)	1	1	1	1				
13	1	114250-35270	パッキン (フィルタ)	1	1						
13-1	1	114250-35271	パッキン (フィルタ) (A=*1995.06) (B=*1995.06)	1	1	1	1				N
13-2	1	114250-35271	パッキン (フィルタ)			1	1				Z
14	1	24341-000224	オリング (1AS22.4) (C=E XXXX) (D=E XXXX)	1	1	1	1				Z
15	1	26106-060122	ツバボルト (6X12)	2	2	2	2				
16	1	714650-61500	レバー CMP (カバー)	1	1	1	1				
21	2	22322-030200	テーパピン (3X20)	1	1	1	1				
22	2	22322-030200	テーパピン (3X20)	1	1	1	1				
23	1	714970-61700	カバー CMP (ギヤ Z=37)	1	1						
23-1	1	714685-61700	カバー CMP (ギヤ Z=37) (A=*1994.11) (B=*1994.11)	1	1	1	1				N
28	1	121450-61520	ベアリング (ニードル 8)	2	2						
28-1	1	114270-61520	ベアリング (ニードル 8)	2	2	2	2				R
28-2	1	114299-61520	ベアリング (ニードル) (C=E05339) (D=E01301)			2	2				R
29	1	114770-61600	オイルシール	1	1	1	1				
30	1	114770-61610	ワッシャー (スラスト)	1	1	1	1				
31	1	22137-080000	ザガネ (ミガキ 8)	1	1						
31-1	1	114770-61190	ザガネ (カバー) (A=*1995.06) (B=*1995.06)	1	1	1	1				N
32	1	114252-66060	ハンドル (レギ) ユレータ	1							
32-1	1	114883-66060	ハンドル (レギ) ユレータ (A=*1992.01)	1							R
33	1	114252-66120	ブレード (アケセル)	1							
34	1	114252-66252	スプリング (リターン)	1							
35	1	114250-66440	ボルト (アジ) ヤスタ	1							
36	1	105225-66990	ネジ (インナーワイヤ M5X8.5)	1							
37	1	102100-67080	ボルト (チヨウセイ)	1							
38	1	160120-76940	ザガネ	1							
39	1	26106-060202	ツバボルト (6X20)	1							
40	1	26476-060142	タツピンボルト (M6X14)	1							
41	1	26757-060002	トメナツト (M6)	1							
42	1	26757-060002	トメナツト (M6)	1							
43	1	114970-66010	スプリング (レギ) ユレータ	1	1	1	1				
44	1	114250-66200	スプリング (リターン)	1	1	1	1				
45	1	114650-66500	リミッター CMP (ネリヨウ)	1	1	1	1				

N:旧 → 新, Q:旧 ↔ 新, R:旧 ↔ 新, S:旧 ↔ 新, W:追加, Z:廃止, F:セット互換, K:個数変更
 ++ CONTINUE ++
 Copyright (C) YANMAR CO., LTD. All Rights Reserved.

Fig.5. LOポンプ & ガバナ

5. L.O. ポンプ&ガバナ



備考
 (チリ) エンジン「ジツシヨウキ」ハ コモクNO.6 /
 キタイメイバンノ コウキテス。

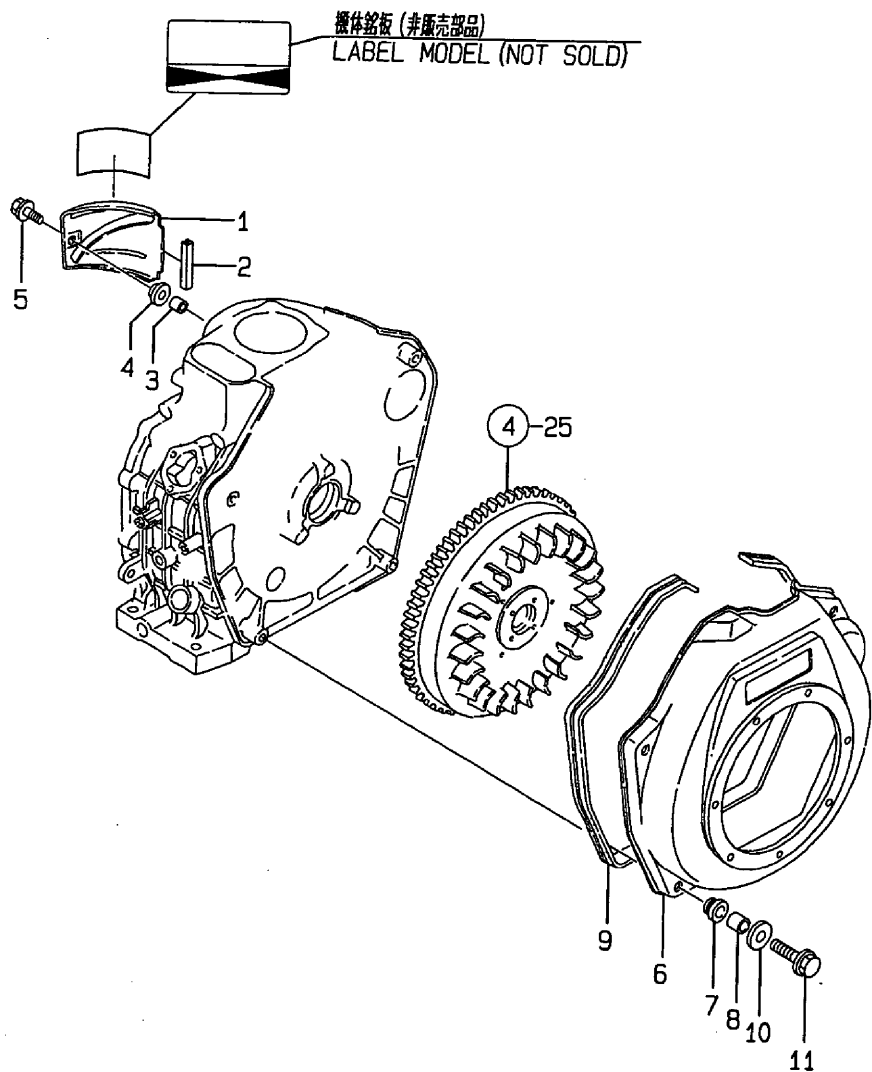
(A)=L100ASEWW
 (B)=L100ASEWWH
 (C)=L100ASEWW1
 (D)=L100ASEWWH1
 (E)=
 (F)=

No.	レベル	部品番号	部品名称	数量						I	R
				(A)	(B)	(C)	(D)	(E)	(F)		
50	1	26696-100002	トメナツト(ホソ M10	1	1						
50-1	1	114870-66770	ナツト(M10	1	1						N
		(A=*1994.12) (B=*1994.12)									
50-2	1	26696-100002	トメナツト(ホソ M10	1	1	1	1				N
		(A=*1995.09) (B=*1995.09)									
51	1	135210-61090	フラインヨウナマリ	2	2	2	2				
52	1	22451-060000	ツツリセン(O.6	2	2	2	2				
53	1	23871-010000	ネジ アラカ (R01	1	1	1	1				
54	1	114654-66140	ビス(レキ)ユレータ		1	1	1				
55	1	114652-66150	レバ(ストツフ		1						
55A	1	114975-66150	ストツフレバ(SEWW			1	1				
56	1	114268-66200	スプリング(リターン		1	1	1				
57	1	114252-66252	スプリング(リターン		1	1	1				
58	1	114250-66440	ボルト(アシ)ヤスタ		2	2	2				
59	1	114652-66871	レバ(レキ)ユレータ		1	1	1				
60	1	114652-66891	ブチヤツト(レバ)		1	1	1				
61	1	105225-66990	ネジ(インターワイヤ M5X8.5		1	1	1				
62	1	26106-060122	ツバボルト(6X12		1	1	1				
63	1	26106-060302	ツバボルト(6X30		1	1	1				
64	1	26476-060142	タツピンボルト(M6X14		1	1	1				
65	1	26757-060002	トメナツト(M6		2	2	2				

N:旧 ↔ 新, Q:旧 ↔ 新, R:旧 ↔ 新, S:旧 ↔ 新, W:追加, Z:廃止, F:セット互換, K:個数変更

Fig.6. レイキヤクソウチ

6. 冷却装置



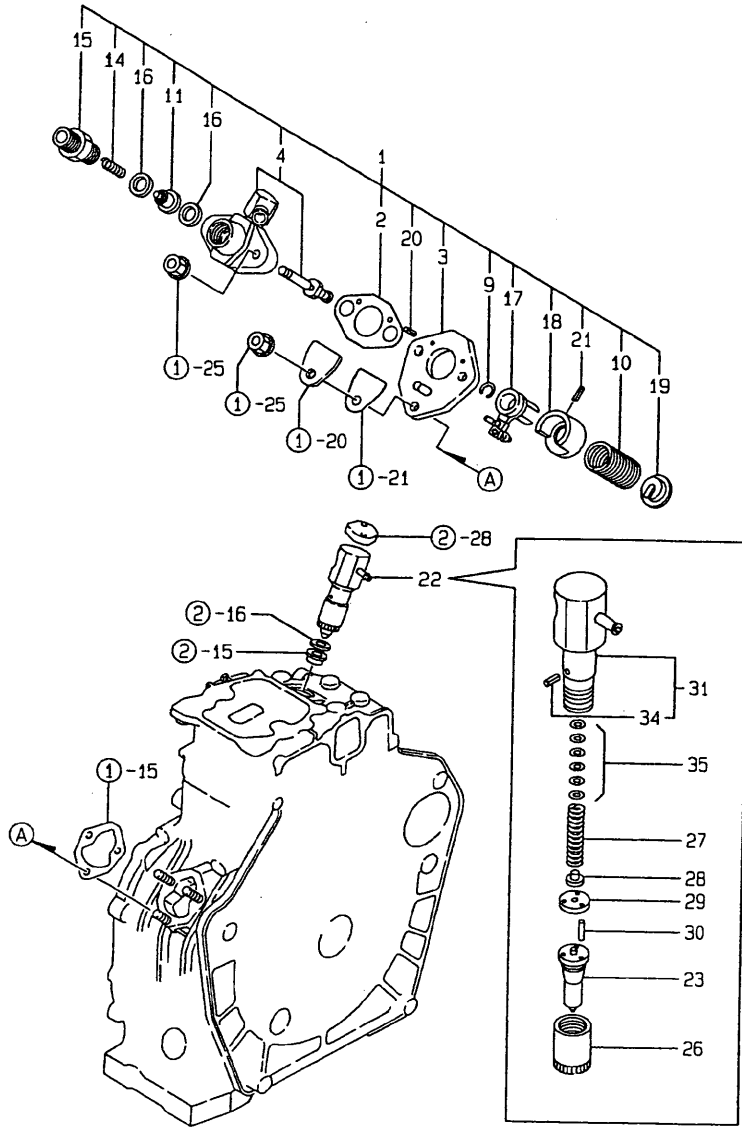
備考
 (1) ミタシNO.11-1 タップタイト, 11-2 フツウネジ.
 (チ1カ) エンジン「ジツシヨウウキ」ハコモリNO.6ノ
 キタイメイバンノゴウキテス.

(A)=L100ASEWW
 (B)=L100ASEWH
 (C)=L100ASEW1
 (D)=L100ASEWH1
 (E)=
 (F)=

No.	レバ	部品番号	部品名称	数量						I	R
				(A)	(B)	(C)	(D)	(E)	(F)		
1	1	114650-45200	カバー(シリンダ)	1	1						
1-1	1	114650-45201	カバー(シリンダ)	1	1	1	1				R
		(A=*1994.12)	(B=*1994.12)								
2	1	114350-45320	シール(ゴム)	1	1	1	1				
3	1	114350-45340	カバー(シリンダ)カバー	1	1	1	1				
4	1	183720-55210	クローメット(タンク)	1	1	1	1				
5	1	26476-060202	タツピンボルト(M6X20)	1	1	1	1				
5-1	1	26106-060202	ツバボルト(M6X20)				1	1			N
		(C=E05339)	(D=E01301)								
6	1	114658-45102	ケース(クーリング)ファン	1	1	1	1				
7	1	114250-45300	ボウシシヨウム(ファンケース)	4	4	4	4				
7-1	1	114250-45301	ボウシシヨウム(ファンケース)			4	4				N
		(C=E04195)	(D=E01072)								
8	1	114250-45310	カバー(ファンケース)	4	4	4	4				
9	1	114650-45330	シール(ファンケース L=950)	1	1	1	1				
10	1	160120-76940	ザガネ	4	4						Z
		(A=*1993.06)	(B=*1993.06)								
11	1	26476-060252	タツピンボルト(M6X25)	4	4						
11-1	1	114370-45350	ボルト	4	4	4	4				R
		(A=*1993.06)	(B=*1993.06)								
11-2	1	114370-45351	ボルト			4	4				S 1
		(C=E05339)	(D=E01301)								

Fig.7. FOファンシヤポンプ

7. F.O. 噴射ポンプ

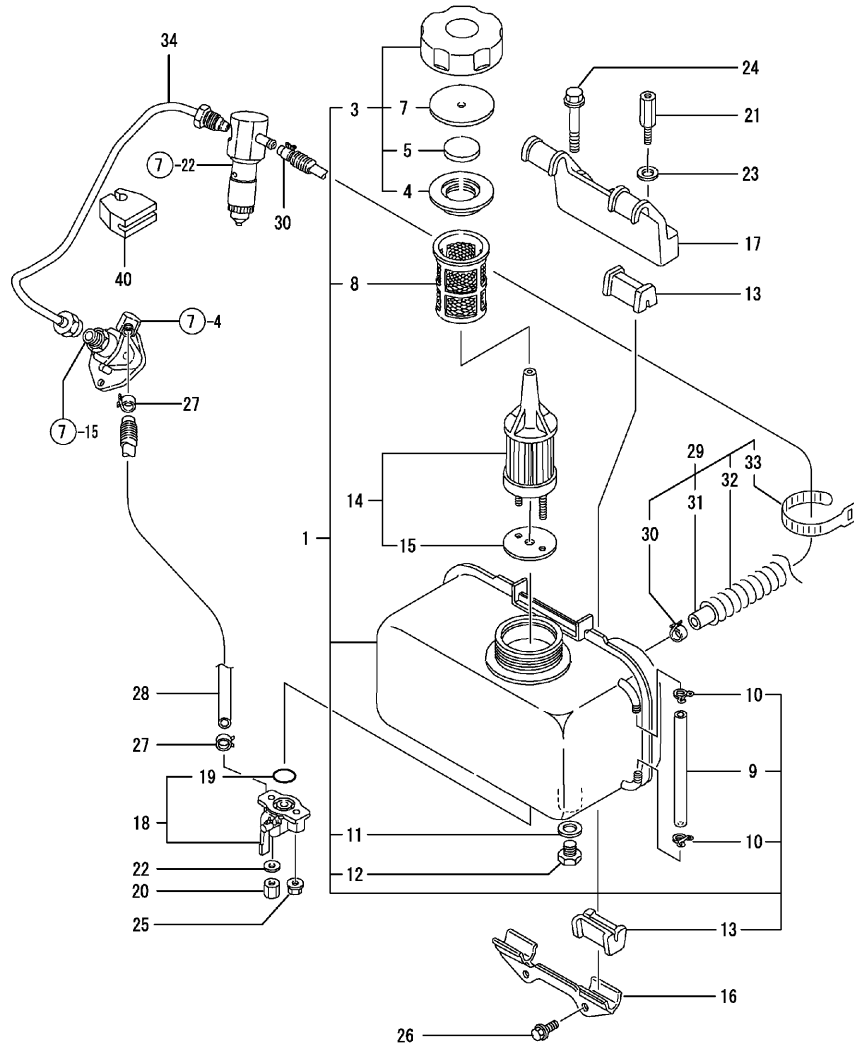


(A)=L100ASEWW
(B)=L100ASEWHH
(C)=L100ASEW1
(D)=L100ASEWH1
(E)=
(F)=

No.	レール	部品番号	部品名称	数量						I	R
				(A)	(B)	(C)	(D)	(E)	(F)		
1	1	714970-51700	ポンプ CMP (ネリヨウファンシヤ)	1	1	1	1				
2	2	105546-51020	バルブツキン	1	1	1	1				
3	2	114250-51080	プレート	1	1	1	1				
4	2	114970-51100	ホントイ CMP (ポンプ)	1	1	1	1				
9	2	114250-51150	リンク (スナブ)	1	1	1	1				Z
		(A=E XXX) (B=E XXX) (C=E XXX) (D=E XXX)									
10	2	114250-51160	スプリング (ファンシヤ)	1	1	1	1				
11	2	114650-51300	バルブ CMP (テリハ)	1	1	1	1				
14	2	105546-51330	スプリング (テリハ)	1	1	1	1				
15	2	114250-51340	ホルダ (テリハ)	1	1	1	1				
16	2	124550-51350	バルブツキン (テリハ)	2	2	2	2				
17	2	114250-51600	レバー CMP (コントロール)	1	1	1	1				
18	2	114250-51640	シート (スプリング A)	1	1	1	1				
19	2	114250-51650	シート (スプリング B)	1	1	1	1				
20	2	22351-020006	スプリングピン (2. OAX 6)	2	2	2	2				
21	2	22351-030008	スプリングピン (3. OAX 8)	1	1	1	1				
22	1	714650-53100	バルブ CMP (ネリヨウファンシヤ)	1	1	1	1				
23	2	114650-53000	ノズル CMP	1	1	1	1				
26	2	114250-53080	ナット (バルブケース D16.95)	1	1	1	1				
27	2	114250-53120	スプリング (ノズル)	1	1	1	1				
28	2	114250-53130	シート (スプリング)	1	1	1	1				
29	2	114250-53140	プレート (ストッパ)	1	1	1	1				
30	2	114250-53210	ピン (ノズル)	2	2	2	2				
31	2	114650-53300	ホルダ CMP (ノズル)	1	1	1	1				
34	3	114250-53331	ピン (スプリング)	1	1	1	1				
35	2	114250-53400	シム SET	1	1	1	1				

備考
(チカ) エンジン「ジツシヨウ」ハ コカモクNO.6 /
キタイメイバンノ コウキテス。

Fig.8. FOタンク &FOパイプ



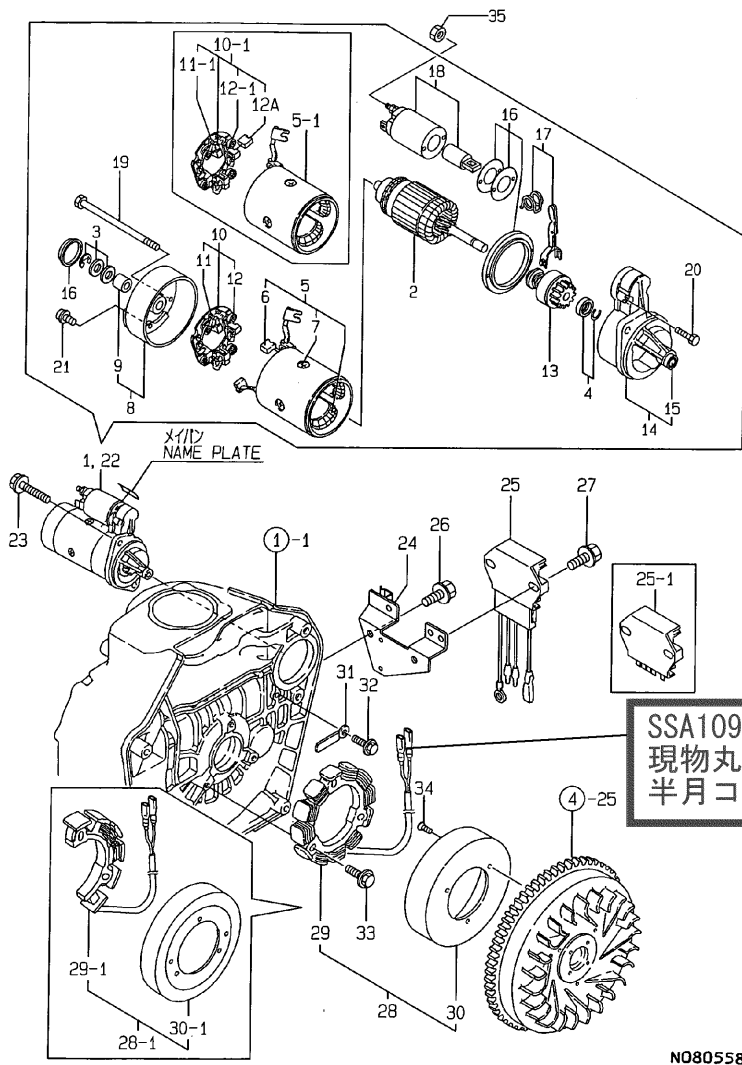
(A)=L100ASEWW
(B)=L100ASEWHH
(C)=L100ASEWH1
(D)=L100ASEWH1
(E)=
(F)=

No.	レベル	部品番号	部品名称	数量						I	R
				(A)	(B)	(C)	(D)	(E)	(F)		
1	1	714650-55701	タンク CMP (ネリヨウ)	1	1	1	1				
3	2	114250-55041	キャップ CMP (ネリヨウタンク)	1	1	1	1				
4	3	114250-55050	ガスケット (タンクキャップ)	1	1	1	1				
5	3	114250-55060	シール (ネリヨウキャップ)	1	1	1	1				
7	3	114250-55080	シート (ネリヨウキャップ)	1	1	1	1				
8	2	114250-55100	フィルタ (ネリヨウ)	1	1	1	1				
9	2	114650-55150	エモンケイ	1	1	1	1				
10	1	103854-55220	オサエ (エモンケイ)	2	2	2	2				
11	2	23414-120000	パッキン (マル 12X1.0)	1	1	1	1				
12	2	23887-120002	6カブ ラク (12)	1	1	1	1				
13	2	114250-55201	ダンパ (ネリヨウタンク)	4	4	4	4				
14	1	114650-55120	フィルタ CMP (ネリヨウ)	1	1						
14-1	1	114250-55121	フィルタ CMP (ネリヨウ L=104)	1	1	1	1				N
		(A=*1994.11) (B=*1994.11)									
15	2	114250-55130	パッキン	1	1	1	1				
16	1	114250-55211	ステー (タンク)	1	1	1	1				
16-1	1	114299-55210	ステー (タンク)			1	1				R
		(C=E05339) (D=E01301)									
17	1	114650-55230	ステー (タンク)	1	1	1	1				
17-1	1	114699-55230	ステー (タンク)			1	1				R
		(C=E05339) (D=E01301)									
18	1	114250-55300	コック CMP (ネリヨウ)	1	1	1	1				
19	2	24341-000150	リング (1AS15.0)	1	1	1	1				
20	1	114252-55800	ナット (コック)	1	1						
20-1	1	26366-060002	ツバ ツキナット (M6)	1	1	1	1				R
		(A=*1994.05) (B=*1994.05)									
21	1	114650-55810	ボルト (6カ)	1	1	1	1				
22	1	22117-060000	ザガネ (コマル 6)	1	1						Z
		(A=*1994.05) (B=*1994.05)									
23	1	22117-080000	ザガネ (コマル 8)	1	1	1	1				
24	1	26106-080452	ツバ ボルト (8X45)	1	1	1	1				
25	1	26366-060002	ツバ ツキナット (M6)	1	1	1	1				
26	1	26476-060142	タツピン ボルト (M6X14)	2	2	2	2				
27	1	106990-44660	クリップ (ホース マル 12)	2	2	2	2				
28	1	114250-59050	パイプ (ネリヨウ L=46)	1	1	1	1				
29	1	114652-59300	パイプ (ネリヨウモトシ)	1	1	1	1				
30	2	124722-59050	クリップ (ホース マル 9)	2	2	2	2				
31	2	114250-59060	パイプ (ネリヨウモトシ)	1	1	1	1				
32	2	114652-59310	チューブ (ホコ)	1	1	1	1				
33	2	121750-59890	バンド (140)	1	1	1	1				
34	1	114650-59800	パイプ CMP (ネリヨウファンシヤ)	1	1	1	1				
40	1	114650-59850	サポート (コウアツカ)	1	1	1	1				

備考
(チリ) エンジン「ジツシヨウ」ハ コマモNO.6 /
キタイメイバンノ コウキテス。

Fig.9. スターティングモータ&ダイナモ

9. スターティングモータ&ダイナモ



(A)=L100ASEWW
(B)=L100ASEWWH
(C)=L100ASEW1
(D)=L100ASEWWH1
(E)=
(F)=

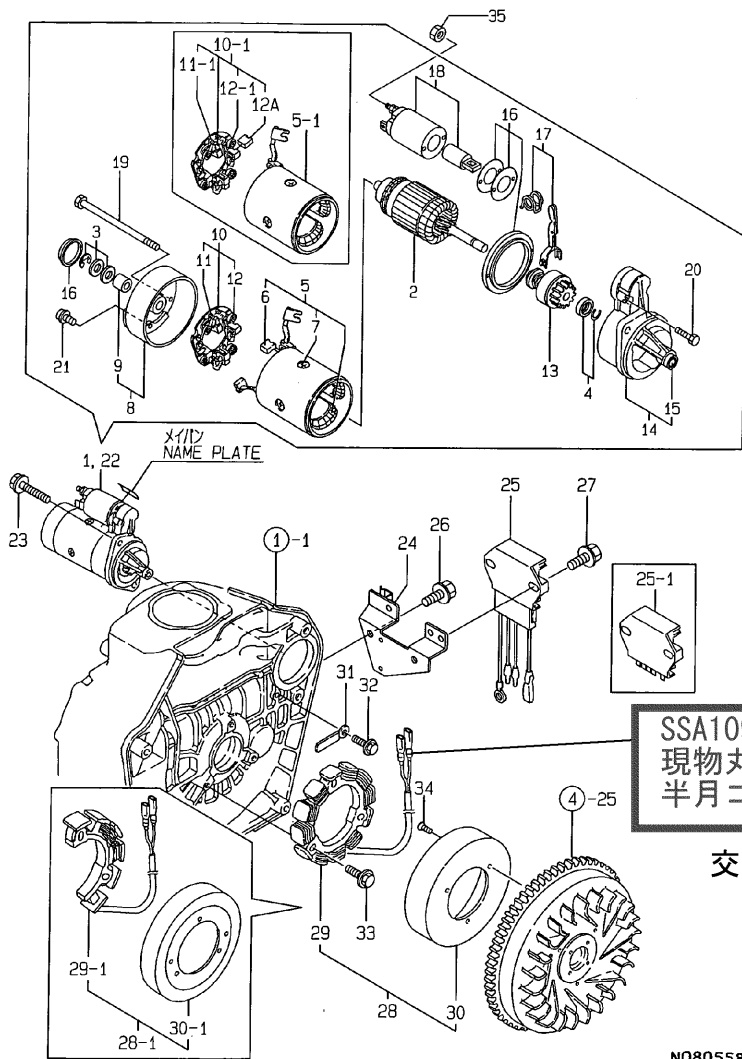
No.	レベル	部品番号	部品名称	数量						I	R
				(A)	(B)	(C)	(D)	(E)	(F)		
1	1	114351-77010	スタータ(S114-413A								
1-1	1	114351-77011	スタータ(S114-650	1		1					R 1
(A=*1993.08)											
2	2	X211461008	アーマチャー	1							
2-1	2	114371-77110	アーマチャー	1		1					S 2
(A=*1993.08)											
3	2	X21148110	ワツシヤ セツト, スラスト	1							
3-1	2	X2114811000	スラストワツシヤー KIT	1		1					R
(A=*1993.08)											
4	2	X21147155	ストツハ° セツト, ビ°ニオン	1							
4-1	2	X2114715500	ビ°ニオンストツハ°-SET	1		1					R
(A=*1993.08)											
5	2	X211412105	フィールド コイル ASSY	1							
5-1	2	114371-77130	ヨーク ASSY	1		1					S
(A=*1993.08)											
6	3	X21145312	ブ°ラシ(+)	2							Z
(A=*1993.08)											
7	3	X21143215	スクリュ, コア	4							Z
(A=*1993.08)											
8	2	X211473008	リヤカバ°	1							
8-1	2	114371-77140	リヤカバ° ASSY	1		1					S 2
(A=*1993.08)											
9	3	X21145352	メタル	1							Z
(A=*1993.08)											
10	2	X211489001	ブ°ラシホルダ°	1							
10-1	2	114371-77160	ブ°ラシホルダ°	1		1					S
(A=*1993.08)											
11	3	X21148313	ブ°ラシ (-)	1							
11-1	3	114371-79040	ブ°ラシ (+)	2		2					S
(A=*1993.08)											
12	3	X21149314	スプリング(ブ°ラシ)	3							
12-1	3	114371-79060	ブ°ラシスプリング	4		4					S
(A=*1993.08)											
12A	3	114371-79050	ブ°ラシ (+)	1		1					W
(A=*1993.08)											
13	2	X211445504	ビ°ニオン ASSY	1							
13-1	2	X2114455040	ビ°ニオン シミ	1		1					R
(A=*1993.08)											
14	2	X211416603	ギ°ヤケス ASSY	1							
14-1	2	114371-77150	ギ°ヤケス ASSY	1		1					S 2
(A=*1993.08)											
15	3	X21145352	メタル	1							Z
(A=*1993.08)											
16	2	X211478006	カバ° KIT(ダ°スト	1							
16-1	2	114371-77170	ダ°ストカバ°-キット	1		1					S 2
(A=*1993.08)											
17	2	X211456013	シフトレバ°-キット	1							
17-1	2	X2114560130	シフトレバ°-キット	1		1					R
(A=*1993.08)											
18	2	X211427501	スイッチ(マグ°ネツク	1							
18-1	2	X2114275010	マグ°ネツクスイッチ ASSY.	1		1					R

備考

- (1) メイバン= ミダ°シNO.1 S114-413A, 1-1 S114-650.
- (2) ミダ°シNO.2, 2-1 8, 8-1 14, 14-1 16, 16-1 20, 20-1 / カイハ 1, 1-1 オ サンヨウ ネガ°イヌ.
- (チカ) エンジ°シ「シツゴ°ウキ」ハ コウキNO.6 / キタイメイバンノ コウキデス.

Fig.9. スターティングモータ&ダイナモ

9. スターティングモータ&ダイナモ



(A)=L100ASEWW
(B)=L100ASEWWH
(C)=L100ASEWW1
(D)=L100ASEWWH1
(E)=
(F)=

No.	レベル	部品番号	部品名称	数量						I	R	
				(A)	(B)	(C)	(D)	(E)	(F)			
19	2	X211468005	ボルト(スルー)		2							
19-1	2	X2114680050	スルーボルト		2	2						R
20	2	X21145867	ボルト(M6)		2							
20-1	2	114371-79070	ボルト 6X 37		2	2						S 2
21	2	X21142835	スクリーセット		1							Z
22	1	114351-77020	スターモータ CMP (S114-478)			1		1				
23	1	26106-100302	ツバボルト(10X30)		2	2	2	2				
24	1	114385-77400	ブラケット(ハーネス)		1	1	1	1				
25	1	114253-77520	レギュレータ(RS2190)		1	1						
25-1	1	119660-77710	カーレントリミッタ(15A-RS5112)		1	1	1	1				S
26	1	26106-060122	ツバボルト(6X12)		2	2	2	2				
27	1	26106-060202	ツバボルト(6X20)		2	2	2	2				
28	1	114351-78260	ダイナモ CMP (スターD132.1)		1	1						
28-1	1	114351-78290	ダイナモ CMP (スターD132.1)		1	1	1	1				S
29	2	114351-78770	スター CMP (インサイ 132.1)		1	1						
29-1	2	114351-78830	スター CMP (D132.1MM)		1	1	1	1				S
30	2	114351-78780	ダイナモボイル(スターD132.1)		1	1						
30-1	2	114351-78840	ダイナモボイル(スターD132.1)		1	1	1	1				S
31	1	160710-78710	クランプ(ユート)		1	1	1	1				
32	1	26476-060142	ツバボルト(M6X14)		1	1	1	1				
32-1	1	26106-060122	ツバボルト(6X12)				1	1				N
33	1	26476-060202	ツバボルト(M6X20)		3	3	3	3				
34	1	26577-060142	サラコネジ(+7ナ) 6X14		3	3	3	3				
35	1	26716-080002	ナット(M8)				1	1				W

備考
(1) メイバン= ミダシNO.1 S114-413A,
1-1 S114-650.
(2) ミダシNO.2, 2-1 8, 8-1 14, 14-1
16, 16-1 20, 20-1 / 子ガイハ 1, 1-1 オ
サシヨウ ネガ イラス.
(子カ) エンジン「シツゴウキ」ハ コウケクNO.6 /
キタイメイバンのコウケテス.

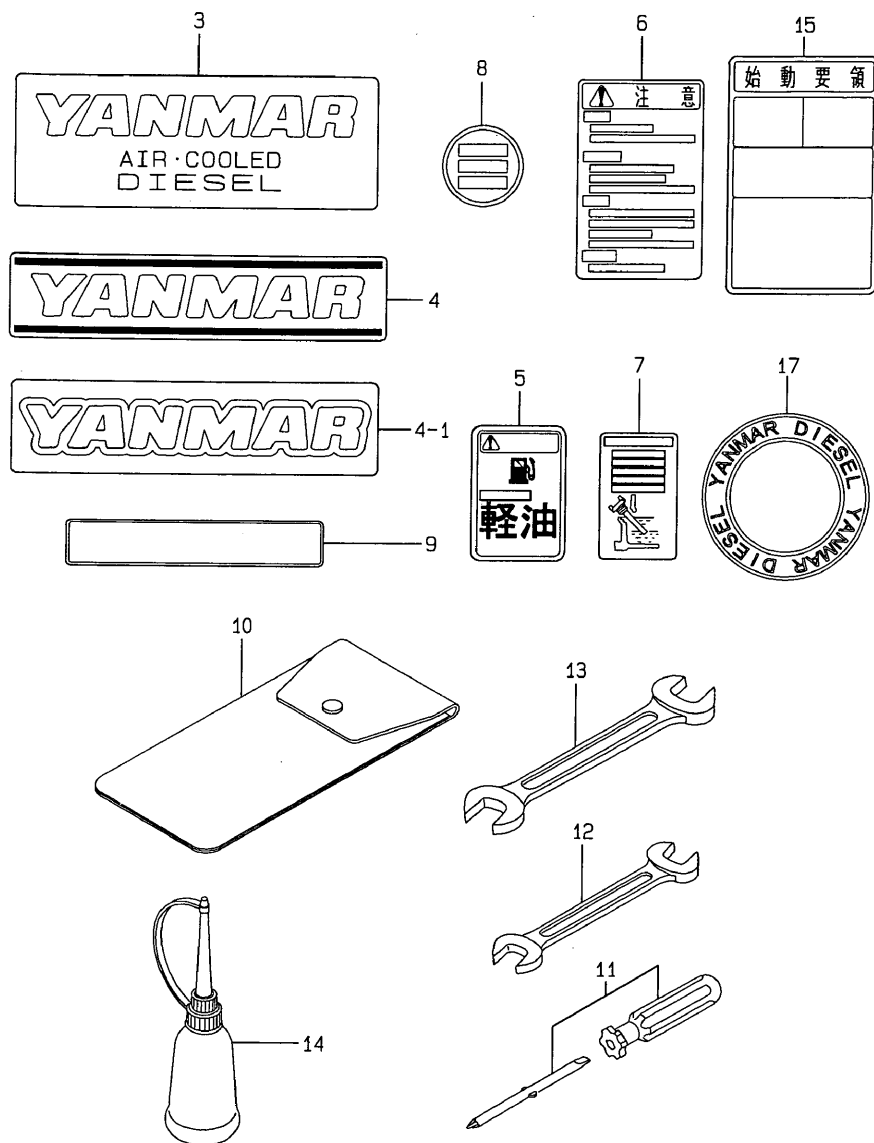
119660-77710 カーレントリミッタ は供給打ち切りの為、
114340-77710 カーレントリミッタ 1個使用
114340-77400 ブラケット(ハーネス) 1個使用
26106-060182 ツバボルト6X18 2個使用 (※販売単位10個)
26106-060202 ツバボルト6X20 2個使用 (※販売単位10個)
の4アイテムでの同時交換となります。

直流14V出力

N:旧 ↔ 新, Q:旧 ↔ 新, R:旧 ↔ 新, S:旧 ↔ 新, W:追加, Z:廃止, F:セット互換, K:個数変更

Fig.10. コウグ & ラベル

10. 工具&ラベル



(A)=L100ASEWW
(B)=L100ASEWHH
(C)=L100ASEWW1
(D)=L100ASEWH1
(E)=
(F)=

No.	ラベル	部品番号	部品名称	数量						I	R
				(A)	(B)	(C)	(D)	(E)	(F)		
3	1	114250-07090	ラベル(エアーケルト)	1	1	1	1				
4	1	114250-07110	ラベル(ヤンマーマーク B)	1	1						
4-1	1	114250-07111	ラベル(ヤンマーマーク B)	1	1	1	1				S
5	1	114250-07190	ラベル(ケイ)	1	1						Z
6	1	114250-07240	ラベル(コシヨシ)	1	1						Z
7	1	160621-07250	コシヨシマーク(オイル)	1	1						Z
8	1	114250-07300	ラベル(L07イルタ)	1	1						Z
9	1	114650-07450	ラベル(エアクリーナ)	1	1						Z
10	1	114250-92600	コウグ(ブクロ)	1	1	1	1				
11	1	160330-92730	スクリエット(ライバ)	1	1	1	1				
12	1	28110-100120	スパナ(10X12)	1	1	1	1				
13	1	28110-140170	スパナ(14X17)	1	1	1	1				
14	1	28210-000150	ガソリンサシ	1	1	1	1				
15	1	114250-07250	ラベル(シトウヨウリヨウ)	1	1	1	1				W
17	1	114261-07350	ラベル(ディーゼ)	1	1	1	1				W

備考
(チカ) エンジン「ジツソウ」ハ コカモNO.6 /
キタイメイハンノ コウグデス。

N:旧 ↔ 新, Q:旧 ↔ 新, R:旧 ↔ 新, S:旧 ↔ 新, W:追加, Z:廃止, F:セット互換, K:個数変更

部品番号順索引表

部品番号	項目番号	見出番号
102100-67080	5	37
103338-32570	5	8
103854-55220	8	10
104200-23201	4	44
104211-11370	2	14
		27
105025-01220	1	8
105225-66990	5	36
		61
105425-01690	1	33
		34
105546-51020	7	2
105546-51330	7	14
106990-44660	8	27
114250-01800	1	15
114250-01830	1	20
114250-01840	1	21
114250-01841	1	21 -1
114250-02030	1	44
114250-03591	2	36
114250-03640	2	39
114250-07090	10	3
114250-07110	10	4
114250-07111	10	4 -1
114250-07190	10	5
114250-07240	10	6
114250-07250	10	15
114250-07300	10	8
114250-11240	2	20
		25
114250-11460	2	15
114250-11900	2	28
114250-12300	3	11 -1
114250-14260	4	7
114250-32070	5	6
114250-35060	5	11
114250-35100	5	11 -1
114250-35250	5	12
114250-35270	5	13
114250-35271	5	13 -1
		13 -2
114250-45300	6	7
114250-45301	6	7 -1
114250-45310	6	8
114250-51080	7	3
114250-51150	7	9
114250-51160	7	10
114250-51340	7	15
114250-51600	7	17
114250-51640	7	18

部品番号	項目番号	見出番号
114250-51650	7	19
114250-53080	7	26
114250-53120	7	27
114250-53130	7	28
114250-53140	7	29
114250-53210	7	30
114250-53331	7	34
114250-53400	7	35
114250-55041	8	3
114250-55050	8	4
114250-55060	8	5
114250-55080	8	7
114250-55100	8	8
114250-55121	8	14 -1
114250-55130	8	15
114250-55201	8	13
114250-55211	8	16
114250-55300	8	18
114250-59050	8	28
114250-59060	8	31
114250-66200	5	44
114250-66440	5	35
		58
114250-92600	10	10
114252-12550	3	10
114252-12560	3	6
114252-55800	8	20
114252-66060	5	32
114252-66120	5	33
114252-66252	5	34
		57
114253-77520	9	25
114261-07350	10	17
114268-66200	5	56
114270-01600	1	22 -1
114270-61520	5	28 -1
114299-01950	1	37 -1
114299-02030	1	44 -1
114299-55210	8	16 -1
114299-61520	5	28 -2
114350-01700	1	6
114350-11470	2	16
114350-45320	6	2
114350-45340	6	3
114351-77010	9	1
114351-77011	9	1 -1
114351-77020	9	22
114351-78260	9	28
114351-78290	9	28 -1
114351-78770	9	29

部品番号	項目番号	見出番号
114351-78780	9	30
114351-78830	9	29 -1
114351-78840	9	30 -1
114370-45350	6	11 -1
114370-45351	6	11 -2
114371-77110	9	2 -1
114371-77130	9	5 -1
114371-77140	9	8 -1
114371-77150	9	14 -1
114371-77160	9	10 -1
114371-77170	9	16 -1
114371-79040	9	11 -1
114371-79050	9	12 A
114371-79060	9	12 -1
114371-79070	9	20 -1
114385-77400	9	24
114650-01230	1	9
114650-01240	1	10
114650-01250	1	11
114650-01260	1	12
114650-01380	1	14
114650-01411	1	26
114650-01412	1	26 -1
114650-01452	1	27
114650-01453	1	27 -1
114650-02100	1	30
114650-02150	1	45
114650-02200	1	51
114650-02210	1	52
114650-07450	10	9
114650-11010	2	1
114650-11100	2	6
114650-11121	2	8
114650-11261	2	12
114650-11310	2	33
114650-11311	2	33 -1
114650-11340	2	13
114650-11600	2	17
114650-11652	2	18
114650-11951	2	34
114650-12020	3	15
114650-12210	3	1
		30
114650-12211	3	1 -1
		30 -1
114650-12300	3	16
114650-12301	3	16 -1
114650-12530	3	5
114650-12590	3	7
114650-13200	3	20

部品番号	項目番号	見出番号
114650-13201	3	20 -1
114650-14200	4	6
114650-14401	4	8
114650-21551	4	24
114650-22300	4	38
114650-32010	5	1
114650-45200	6	1
114650-45201	6	1 -1
114650-45330	6	9
114650-51300	7	11
114650-53000	7	23
114650-53300	7	31
114650-55120	8	14
114650-55150	8	9
114650-55230	8	17
114650-55810	8	21
114650-59800	8	34
114650-59850	8	40
114650-66500	5	45
114651-21592	4	25
114651-21601	4	28
114652-01950	1	38
114652-12220	3	31
114652-12230	3	32
114652-59300	8	29
114652-59310	8	32
114652-66150	5	55
114652-66871	5	59
114652-66891	5	60
114654-11110	2	7
114654-12590	3	12
114654-66140	5	54
114658-45102	6	6
114699-01760	1	35 -1
114699-55230	8	17 -1
114770-61190	5	31 -1
114770-61600	5	29
114770-61610	5	30
114870-66770	5	50 -1
114883-66060	5	32 -1
114970-01340	1	13
114970-13710	3	25
114970-51100	7	4
114970-66010	5	43
114973-13550	3	21
114973-13560	3	23
114973-13710	3	26
114975-66150	5	55 A
119620-11180	2	9
119660-77710	9	25 -1

部品番号順索引表

部品番号	項目番号	見出番号
121450-61520	5	28
121750-59890	8	33
122710-01220	4	23
124060-23100	4	43
124465-44950	1	40
124550-51350	7	16
124722-59050	8	30
129100-77500	3	33
129100-77510	3	34
129107-44900	1	39
129792-22400	4	39
135210-61090	5	51
145610-83880	4	20
160120-76940	5	38
	6	10
160260-01580	3	22
160330-92730	10	11
160621-07250	10	7
160710-78710	9	31
160842-21260	4	20 -1
160910-01740	1	35
183382-13700	3	24
183671-12520	3	4
183671-13210	3	14
183671-13211	3	14 -1
183720-55210	6	4
1A2260-87100	11	2
1D1831-91200	11	1
22117-060000	8	22
22117-080000	8	23
22137-080000	5	31
22190-160002	1	42 -1
		43 -1
22312-030160	2	41
	5	9
22312-080120	1	22
22322-030200	5	21
		22
22351-020006	7	20
22351-030008	7	21
22351-040008	2	29
22451-060000	5	52
22512-050140	4	29
22512-070360	4	21
23000-060000	3	13
23414-120000	8	11
23871-010000	5	53
23887-120002	8	12
24101-062034	4	52
		52 -1

部品番号	項目番号	見出番号
24101-062070	1	46
24101-063034	4	69
24162-152112	1	47
24311-000180	1	37
		41
24341-000150	8	19
24341-000224	5	11 B
		14
24423-355008	1	48
		49
26106-060122	5	15
		62
	9	26
		32 -1
26106-060202	5	39
	6	5 -1
	9	27
26106-060252	3	17
26106-060302	5	63
26106-060702	2	44
26106-080122	1	50
26106-080162	3	27
26106-080182	3	27 -1
26106-080352	1	32
26106-080402	3	35
26106-080452	8	24
26106-100122	1	7
26106-100252	4	22
26106-100302	9	23
26106-100552	2	30
26216-080182	3	28 -1
26226-060142	3	18
		36
26226-060182	1	23
26226-060222	1	24
26226-060502	2	31
26226-060752	3	19
26226-080202	3	28
26366-060002	1	25
	2	32
	3	11
		37
26366-080002	3	29
26476-060142	5	10
		40
		64
	8	26
	9	32

部品番号	項目番号	見出番号
26476-060202	6	5
	9	33
26476-060252	6	11
26577-060142	9	34
26696-100002	5	50
		50 -2
26716-080002	9	35
26756-060002	2	21
		26
26757-060002	5	41
		42
		65
26856-060002	2	21 -1
		26 -1
27310-070001	2	10
28110-100120	10	12
28110-140170	10	13
28210-000150	10	14
43400-500490	1	42
		43
714650-23600	4	45
714650-23610	4	65
714650-23620	4	67
714650-23700	4	40
714650-53100	7	22
714650-55701	8	1
714650-61500	5	16
714670-11660	2	22
714679-14580	4	1
714679-21710	4	12
714685-61700	5	23 -1
714970-01560	1	1
714970-22500	4	32
714970-22540	4	55
714970-22550	4	61
714970-22580	4	59
714970-22620	4	53
714970-22720	4	30
714970-28510	4	47
714970-51700	7	1
714970-61700	5	23
783671-12560	3	2
X211412105	9	5
X211416603	9	14
X211427501	9	18
X2114275010	9	18 -1
X21142835	9	21
X21143215	9	7
X211445504	9	13
X2114455040	9	13 -1

部品番号	項目番号	見出番号
X21145312	9	6
X21145352	9	9
		15
X211456013	9	17
X2114560130	9	17 -1
X21145867	9	20
X211461008	9	2
X211468005	9	19
X2114680050	9	19 -1
X21147155	9	4
X2114715500	9	4 -1
X211473008	9	8
X211478006	9	16
X21148110	9	3
X2114811000	9	3 -1
X21148313	9	11
X211489001	9	10
X21149314	9	12