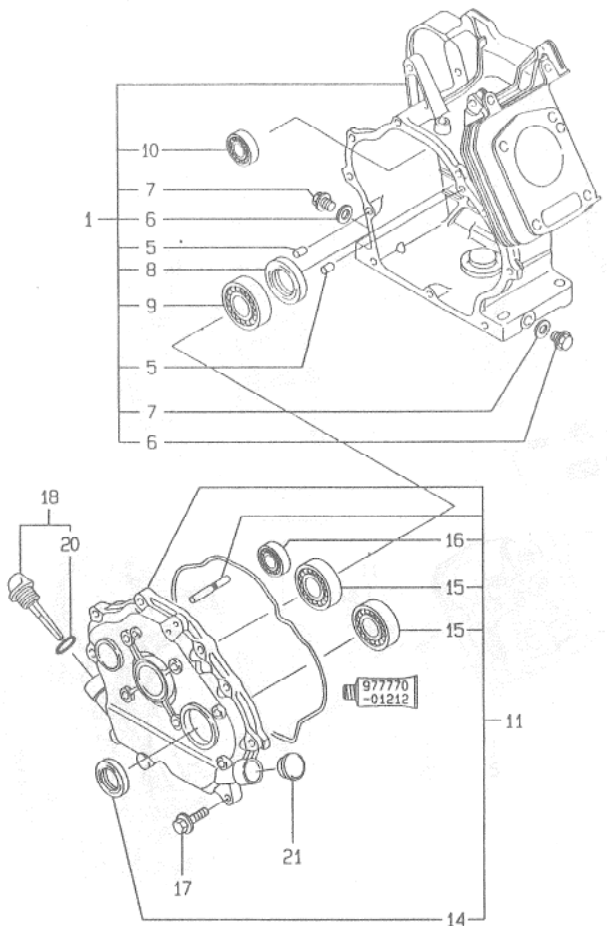


エンジン部 (GA280SEJW)

項目No.	項目名称	
1.	シリンダブロック 1B03
2.	シリンダヘッド&ボンネット 1B04
3.	エアクリーナ&マフラ 1B05
4.	クランクシャフト,ピストン&カムシャフト 1B06
5.	F.O.タンク&F.O.パイプ 1B07
6.	キャブレタ 1B08
7.	ガバナ&操縦装置 1B09
8.	スターティングモータ 1B10
9.	フライホイールマグネット&始動装置 1B11
10.	工具&ラベル 1B12

1. シリンダブロック

D60891-01120
D60890-01310
D60890-01200
D60890-02110
D60690-01410



N079787

+-----+
I 1803 I
I (1802) I
+-----+
NPC-2784

1. シリンダブロック

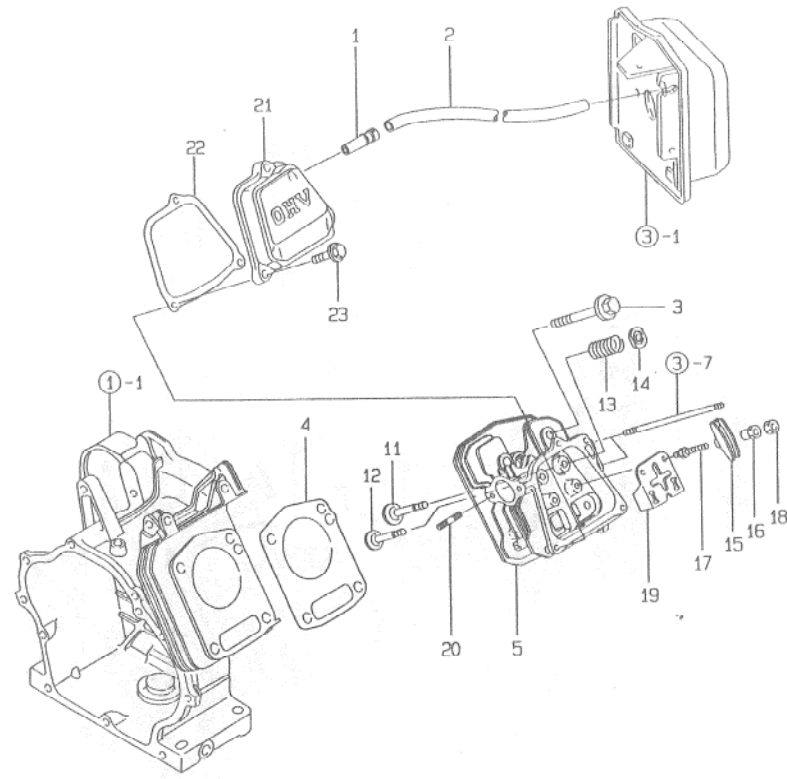
93-02-16
(A)=GA280SEJW
(B)=
(C)=
(D)=

ミタシ NO.	レベル 0	パインパインコ	パイン メイ	-----コスウ----- (A)(B)(C)(D)	I P/U A R
1	.	760891-01560	シリンダヘッド CMP	1	1
5	..	22312-080120	ヘッドパッド 8X12	2	10
6	..	160610-01690	パッド	2	1
7	..	104200-59170	パッドパッド 12	2	5
8	..	160110-02220	オイルシール	1	1
9	..	24101-062060	ヘッドパッド 6206	1	1
10	..	160903-28020	ヘッドパッド 6202	1	1
11	.	760792-01502	クランクシャフト	1	1
14	..	160110-02220	オイルシール	1	1
15	..	24101-062060	ヘッドパッド 6206	2	1
16	..	160903-28020	ヘッドパッド 6202	1	1
17	.	26106-080302	パッドパッド 8X 30	9	10
18	.	160810-01740	ヘッドパッド CMP	1	1
20	..	24311-000180	パッド 1A P 18.0	1	10
21	.	160110-01870	パッドパッド (22)	1	1

N079787

2. シリンダヘッド&ボンネット

D60891-03100
D60890-11100
D60792-11200



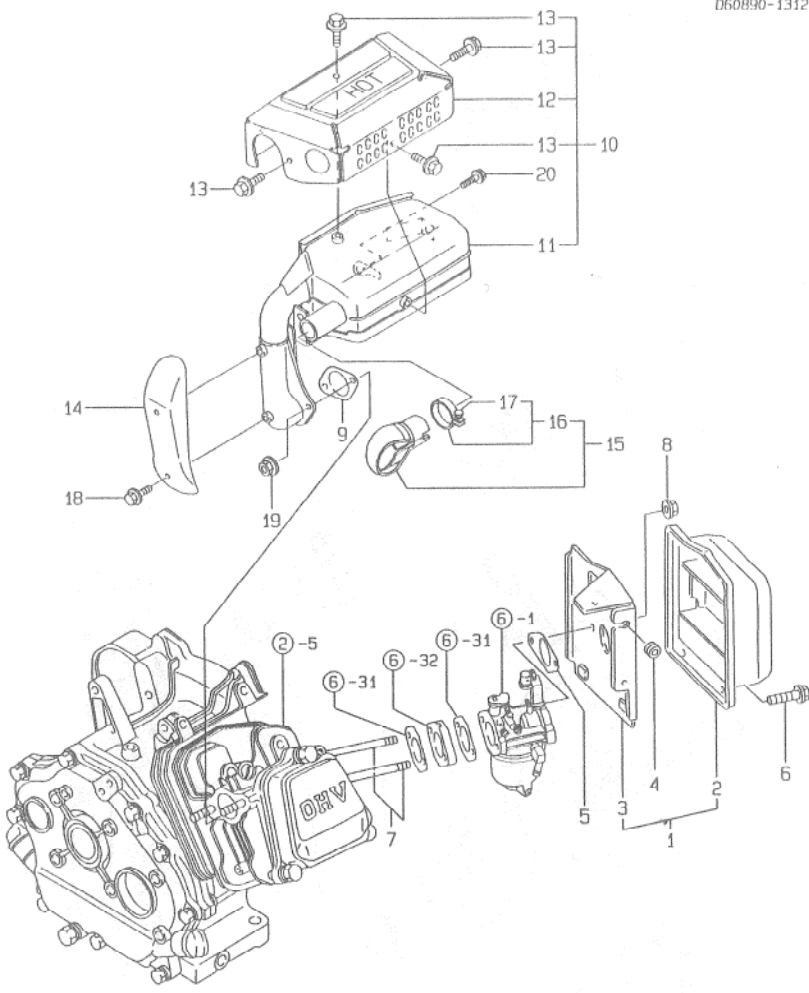
N079788

2. シリンダヘッド&ボンネット

93.02.16
(A)=GA280SEJW
(B)=
(C)=
(D)=

ミタシ NO.	レベル 0	フビシバツコウ	フビシ メイ	-----コスタ----- (A)(B)(C)(D)	I P/U A R
1	.	160610-03050	フリーザ CMP	1	1
2	.	160810-03200	パイプ (フリーザ)	1	1
3	.	160890-01210	フランジ HB 10X70	4	1
4	.	160890-01330	ヘッドカセット	1	1
5	.	160890-11010	シリンダヘッド CMP	1	1
11	.	160890-11100	インテークバルブ	1	1
12	.	160890-11110	エキゾーストバルブ	1	1
13	.	160890-11120	バルブスプリング	2	1
14	.	160810-11180	リライナー (バルブ)	2	1
15	.	160890-11200	ロッカアーム	2	1
16	.	160690-11220	ピストン (ロッカアーム)	2	1
17	.	160690-11270	ピストン (ロッカアーム -11271)	2	1
I 17- 1	.	160690-11271 (A=FROM 1ST)	ピストン (ロッカアーム)	2	N 1
18	.	160690-11280	ナット (ボスX6X0.5)	2	1
19	.	160890-11290	カムシャフトプレート	1	1
20	.	26216-080182	ウエコミピストン 8X 18	2	10
21	.	160890-11300	ボンネット	1	1
22	.	160890-11310	カムシャフト (ボンネット)	1	1
23	.	26106-060352	ツバピストン 6X 35	3	10

3. エアクリーナ&マフラ



D60890-12130
D60890-13120

N079789

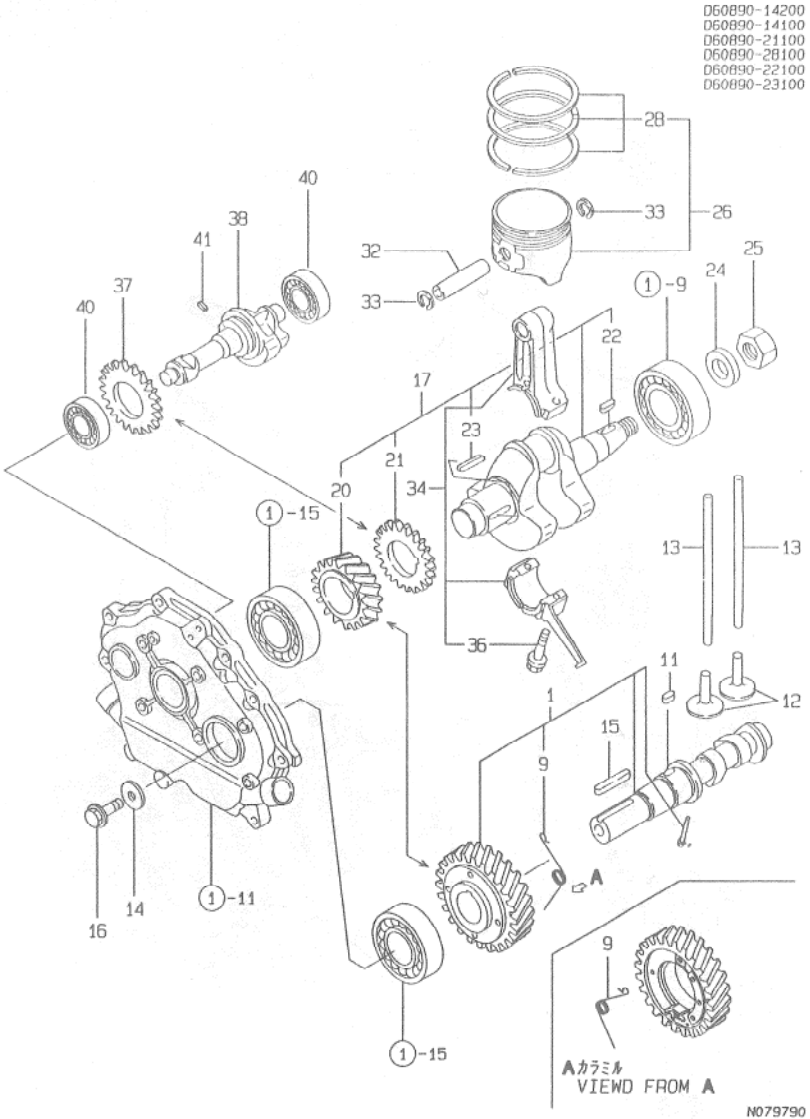
3. エアクリーナ&マフラ

+-----+
1805
1802
+-----+
NPC-2784

93.02.16
(A)=GA280SEJW
(B)=
(C)=
(D)=

ミタシ NO.	レベル 0	フービンハンコウ	フービン メイ	-----コスク----- (A)(B)(C)(D)	I P/U A R
1	.	160891-12500	エアークリーナ CMP	1	1
2	..	160891-12520	ホウチヤイ(エアークリーナ	1	1
3	..	160891-12530	キャツフ(エアークリーナ	1	1
4	.	160763-12600	クハロメツト(エアークリーナ	1	1
5	.	160910-56150	カハスケツト(キャフハレタ)	1	1
6	.	26106-060082	ツハハホルト 6X 8	3	10
7	.	26226-080802	ウエコミホルト 8X80	2	10
8	.	26366-080002	ツハハツキナツト 8	2	10
9	.	160890-13210	カハスケツト(マフラ	1	1
10	.	160890-13601	マフラ CMP	1	1
11	..	160890-13500	マフラ	1	1
I 11- 1	..	160890-13501	マフラ	1	R 1
(A=EO4693)					
12	..	160890-13530	マフラカハハ	1	1
13	..	26106-060082	ツハハホルト 6X 8	4	10
14	.	160890-13660	エルホカハ	1	1
15	.	114252-13800	フンシツツコウ CMP	1	1
16	..	114252-13910	クランフ	1	1
17	...	114252-13960	ナハコネシ (+アサ 6X25	1	1
18	.	114252-13950	ツハハホルト 6 X 8	2	1
19	.	26366-080002	ツハハツキナツト 8	2	10
20	.	26476-060162	タツヒンホルト 6X 16	1	10
I 20- 1	.	160890-13910	フランシハ HB 6*20	1	S 1
(A=EO4693)					

4. クランクシャフト、ピストン&カムシャフト



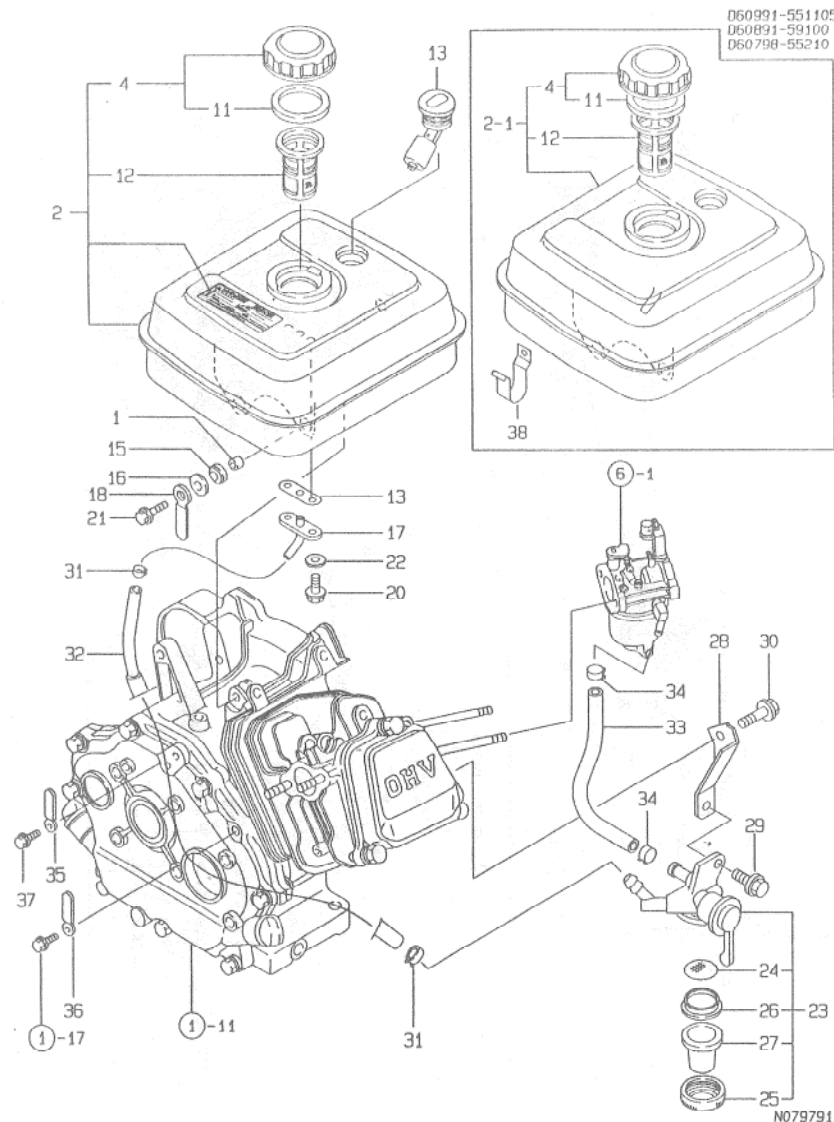
N079790

4. クランクシャフト、ピストン&カムシャフト

93.02.16
(A)=GA280SEJW
(B)=
(C)=
(D)=

ミタシ NO.	レベル 0	フビシンハシコウ	フビシン メイ	-----コスク----- (A)(B)(C)(D)	I	P/U	A	R
1	-	160890-14051	カムシャフト CMP	1			1	
9	-	160890-14560	スワリング (デコンプ)	1			1	
I 11	-	22512-050160	フェザキー 5X16	1			1	
12	-	160890-14200	タペット	2			1	
13	-	160890-14400	プロシエロツト	2			1	
14	-	160310-14550	ローリーオサエサカネ	1			1	
15	-	22512-070380	フェザキー 7X38	1			1	
16	-	26106-080202	ツバハホルト 8X 20	1			10	
17	-	760890-21700	クランクシャフト CMP	1			1	
20	-	160890-21200	キヤク (クランクシャフト)	1			1	
21	-	160890-21220	ハランサキヤ	1			1	
22	-	22512-040160	フェザキー 4X16	1			1	
23	-	22512-040300	フェザキー 4X 30	1			1	
24	-	22137-160000	ツバハネ (ミカキ 16)	1			10	
25	-	26737-160002	ナット (ホソ 16)	1			10	
26	-	160890-22010	ピストン CMP	1			1	
28	-	760890-22500	ピストンリング SET	1			1	
32	-	160890-22300	ピストンピン	1			1	
33	-	22252-000190	トメツC (アナ 19)	2			10	
34	-	760890-23700	コネクティングロツト CMP	1			1	
36	-	160810-23201	ロツトホルト (ワツシヤツキ)	2			2	
37	-	160890-21220	ハランサキヤ	1			1	
38	-	160890-28010	ハランサキヤ	1			1	
40	-	160903-28020	ハラング 6202	2			1	
41	-	22351-040008	スワリングピン 4.0AX 8	1			10	

5. F.O.タンク&F.O.パイプ



D60991-5511050
D60891-59100
D60798-55210

N079791

-----+
I 1807 I
I (1802) I
+-----+
NPC-2784

5. F.O.タンク&F.O.パイプ

93.02.16
(A)=GA280SEJW
(B)=
(C)=
(D)=

ミタシ NO.	レベル 0	フエヒンバツコウ	フエヒン メ	-----コウ----- (A)(B)(C)(D)	I	P/U	A	R
1	.	114250-45310	カラ (フアンケース	4			1	
I 2	.	760890-55710	F0タンク ASY	1			1	
I 2-1	.	760890-55711	F0タンク ASY	1		F	1	(1)
(A=E04822)								
4	..	160710-55061	タンクキャツフ CMP	1			1	
11	...	160393-55050	PK (キャツフ	1			1	
12	..	160610-55100	フィルタ (イリクハチ	1			1	
I 13	.	160991-55130	カスゲツ (F0タンク	1		Z	1	
(A=E04822)								
14	.	160762-55150	フス-エルケ-シ	1			1	
15	.	160690-55460	タンクハ- (F0タンク	4			1	
16	.	160610-55470	ワツシヤ (F0タンク)	4			1	
I 17	.	160991-55900	ニツフル (F0	1		Z	1	
(A=E04822)								
18	.	160710-78710	コートクランフ	1			1	
I 20	.	26106-060142	ツバハホルト 6X 14	2		Z	10	
(A=E04822)								
21	.	26476-060252	ツバハホルト 6X 25	4			10	
I 22	.	43400-500400	シル ワツシヤ	2		Z	1	
(A=E04822)								
23	.	160991-55300	F0コツク CMP	1			1	
24	..	160710-55382	フィルタ	1			1	
25	..	160710-55360	リンク	1			1	
26	..	160710-55370	ハツキ	1			1	
27	..	160710-55390	カツフ (F0コツク)	1			1	
28	.	160991-55350	フエラケツ (F0コツク	1			1	
29	.	26106-060102	ツバハホルト 6X 10	1			10	
30	.	26106-060122	ツバハホルト 6X 12	1			10	
31	.	106990-44660	ホ-スハント	2			1	
32	.	160920-59350	F0ハ-イフ (A1	1			1	
33	.	160769-59370	ホ-ス B (F0	1			1	
34	.	124060-77680	ホ-スクリツフ (マル 10	2			5	
35	.	160260-78700	クランフ (リ-トワイ	1			1	
36	.	160820-78710	コートクランフ	1			1	
37	.	26106-060082	ツバハホルト 6X 8	1			10	
I 38	.	160802-78270	コートクランフ	1		W	1	

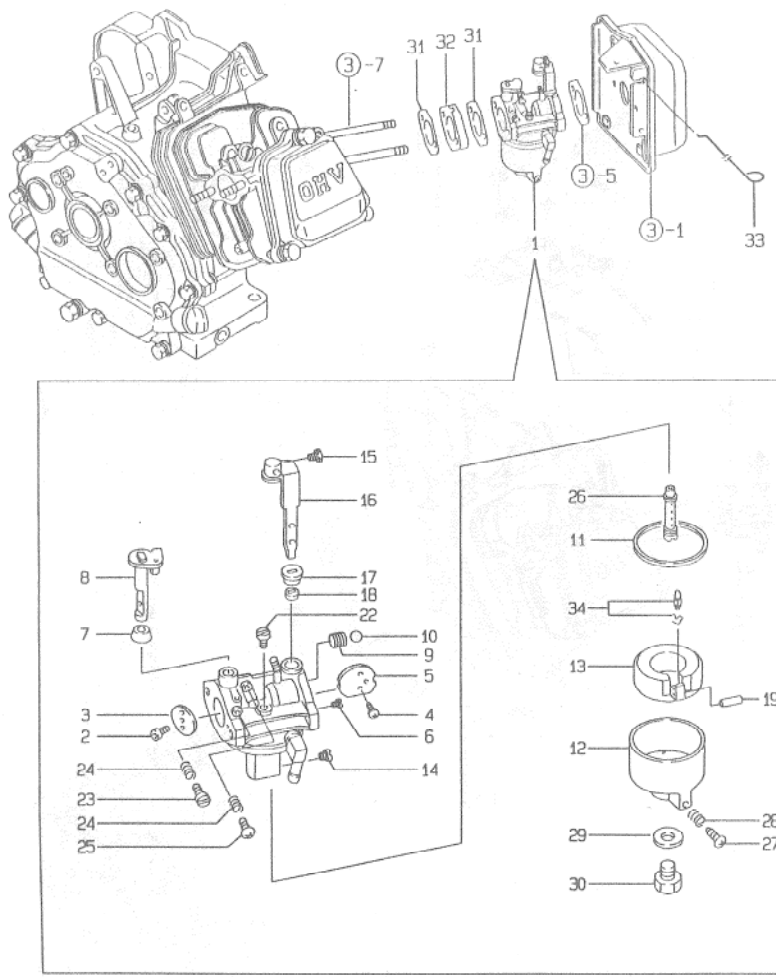
(A=E04822)

-----+ ヒコウ -----
(1)ミタシ NO.2,13,17,20,22 ト トウシ コウカン (1) INTER CHANGEABLE BY SIMULTANEOUS
ニ コウカンセイ アリ。 I REPEACEMENT WITH NO.2,13,17,20,

N079791

6. キャブレタ

060891-56110



N079792

6. キャブレタ

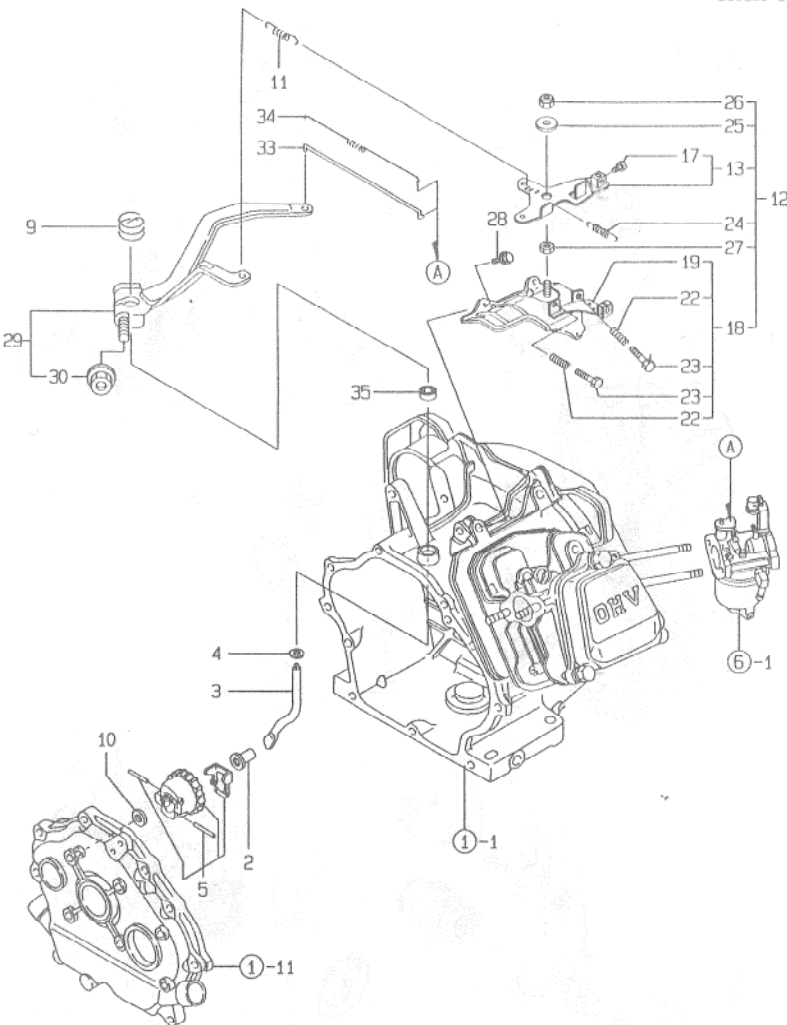
93.02.16
(A)=GA280SEJW
(B)=
(C)=
(D)=

ミタシ NO.	レベル D	フイットパツコウ	フイット メイ	-----コウ----- (A)(B)(C)(D)	I P/U A R
1	..	160891-56020	キャブレタ CMP	1	1
2	..	160120-56670	スクリーン (SWツキ)	2	1
3	..	160992-56520	ハイルフ (スロットル)	1	1
4	..	160903-56670	スクリーン	2	1
5	..	160891-56680	チョークハイルフ	1	1
6	..	160667-56740	ハイルツシエツ	1	1
7	..	160702-56720	リンク	1	1
8	..	160992-56550	スロットルシャフトA	1	1
9	..	160310-56980	チョークスフリンク	1	1
10	..	160310-56990	スチールホイル	1	1
11	..	160210-56610	ワツシヤ (フロートチャンバー)	1	1
12	..	160890-56430	フロートホイル	1	1
13	..	160810-56620	フロート CMP	1	1
14	..	160702-56660	メーンシエツ	1	1
15	..	26117-040088	ホイル 4X 8	1	10
16	..	160890-56520	チョークレハ	1	1
17	..	160810-56590	リンク (チョークレハ)	1	1
18	..	160810-56580	リンク (チョークシャフト)	1	1
19	..	160610-56630	ピン (フロート)	1	1
22	..	160992-56540	ハイルツシエツ	1	1
23	..	160667-56750	アシヤスター	1	1
24	..	181230-56380	スフリンク (カソリン)	2	1
25	..	160692-56710	スクリーン	1	1
26	..	160992-56580	メーン/スフ	1	1
27	..	160610-56900	スクリーン	1	1
28	..	181230-56380	スフリンク (カソリン)	1	1
29	..	160910-56550	ワツシヤ	1	1
30	..	160790-56610	ホイル	1	1
31	..	160910-56150	カスケツ (キャブレタ)	2	1
32	..	160890-56160	インシュレータ (キャブレタ)	1	1
33	..	160891-56900	チョークツシ	1	1
34	..	160792-56670	ニートル (コムセイ)	1	1 (1)

160890-57030

N079792

7. ガバナ&操縦装置



D60890-61100
D60991-66120
D60890-66200

N079793

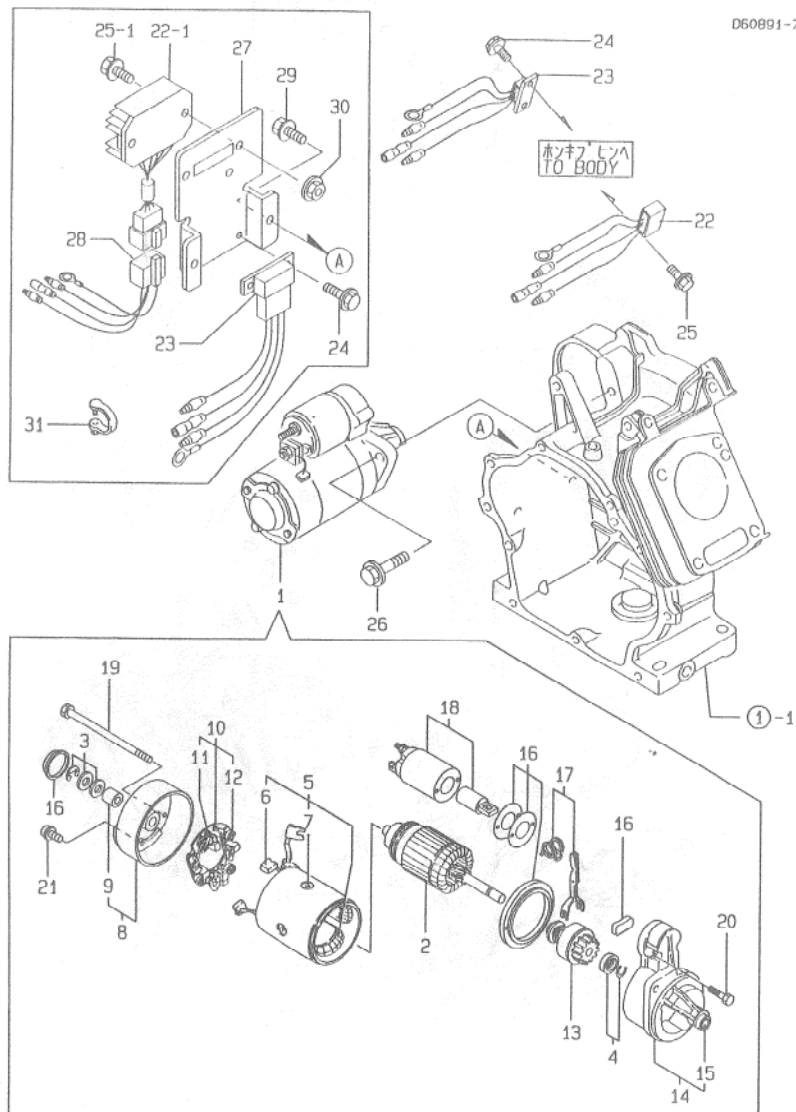
7. ガバナ&操縦装置

-----+
1809
(1802)
-----+
NPC-2784

93.02.16
(A)=GA280SEJW
(B)=
(C)=
(D)=

ミタシ NO.	レベル 0	フビンハンコウ	フビン メイ	-----コスト----- (A)(B)(C)(D)	I P/U A R
2	.	160690-61300	スビントール(カハバ)	1	1
3	.	160690-61310	カハバナレバ-シャフト	1	1
4	.	160690-61450	ワツシヤ(カハバナレバ-シャフト	1	1
5	.	160690-61600	キヤ CMP(カハバ)	1	1
9	.	160890-66050	リターンスプリング	1	1
10	.	160120-76940	ワツカネ	1	1
11	.	160890-66010	スプリング(カハバ)	1	1
12	.	160991-66111	コントロール CMP	1	1
13	..	160692-66091	コントロールレバ- CMP	1	1
17	...	26117-040088	ホルト 4X 8	1	10
18	..	160890-66110	コントロールレバ- CMP	1	1
19	...	160890-66141	レバ- CMP	1	1
22	...	160520-66291	スプリング(アイトル)	2	1
23	...	26117-040257	ホルト 4X25	2	10
24	..	160664-66220	リターンスプリング	1	1
25	..	160670-66350	カラ- (ワツツチ)	1	1
26	..	26347-060002	リナツト 6	1	10
27	..	26757-060002	トメナツト 6	1	10
28	.	26476-060142	ダツヒンホルト 6X 14	3	10
29	.	160890-66190	カハバナレバ- CMP	1	1
30	..	160790-04900	ナツト	1	1
33	.	160690-66200	リンク(スロツトル)	1	1
34	.	160690-66210	スプリング(ダンシヨウ)	1	1
35	.	114770-61600	オイルシール	1	1

8. スターティングモータ

NPC-2784
GA280SEJW
8. スターティングモータ

D60891-77620

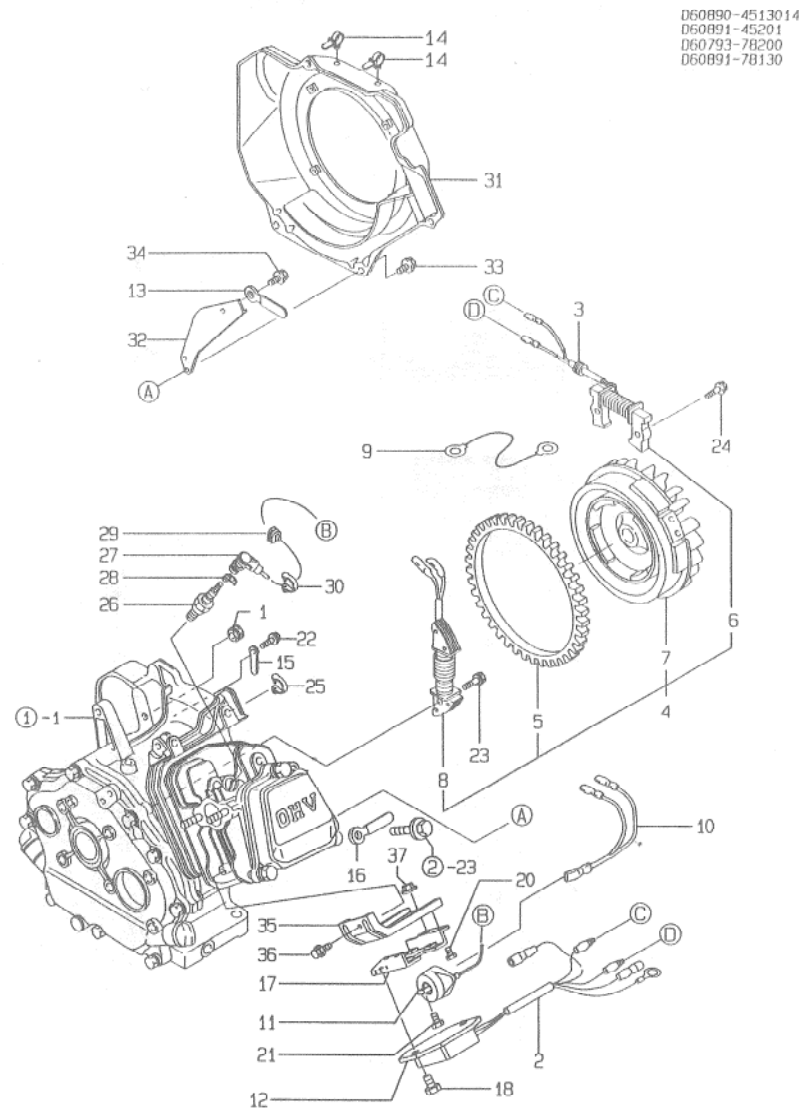
N079794

8. スターティングモータ

+-----+
I 1810 I
I (1802) I
+-----+
NPC-278493.02.16
(A)=GA280SEJW
(B)=
(C)=
(D)=

ミタシ NO.	レベル 0	フハンパンコウ	フハン メイ	-----コスター----- (A)(B)(C)(D)	I P/U A R
1	-	114351-77010	スタータモータ (S114-413A	1	1
2	..	X211461008	アーマチャー	1	1
3	..	X21148110	ワツシヤ セツト, スラスト	1	1
4	..	X21147155	ストツハ セツト, ヒロニオン	1	1
5	..	X211412105	フィールトコイル ASSY.	1	1
6	...	X21145312	フアラツシ (+)	2	1
7	...	X21143215	スクリエ, コア	4	1
8	..	X211473002	リヤカハ (S114-257)	1	1
9	...	X21145352	メタル	1	1
10	..	X211489001	フアラシホルダー	1	1
11	...	X21148313	フアラツシ	1	1
12	...	X21149314	フアラシスワ リンク	3	1
13	..	X211445504	ヒロニオン ASSY	1	1
14	..	X211416603	キヤケー ASSY	1	1
15	...	X21145352	メタル	1	1
16	..	X211478006	ダストカハキツ	1	1
17	..	X211456013	シフトカハキツ	1	1
18	..	X211427501	スイツチ (マクネツツク	1	1
19	..	X211468005	スルホルト	2	1
20	..	X21145867	ホルト 6	2	1
21	..	X21142835	スクリエ セツト	1	1
22	-	160708-77350	レクチファイヤ	1	1
I 22- 1	-	121520-77710 (A=E05172)	カーレントリミツタ	1	S 1
23	-	160791-77490	ワイヤハーネス	1	1
24	-	26023-040102	ナハコネシ (ヒラハハネ4X10	2	10
25	-	26106-060122	ツハホルト 6X 12	1	10
I 25- 1	-	26106-060122 (A=E05172)	ツハホルト 6X 12	2	K 10
26	-	26106-100302	ツハホルト 10X 30	2	10
I 27	-	160891-77310 (A=E05172)	エレクトリツクフアラツツ	1	W 1
I 28	-	160691-77500 (A=E05172)	ワイヤハーネス	1	W 1
I 29	-	26106-080142 (A=E05172)	ツハホルト 8X 14	2	W 10
I 30	-	26366-060002 (A=E05172)	ツハツキサツ 6	1	W 10
I 31	-	29610-000650 (A=E05172)	スビートクランプ 065	1	W 1

9. フライホイールマグネット&始動装置



N079795

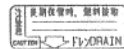
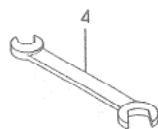
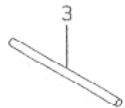
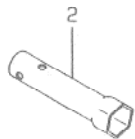
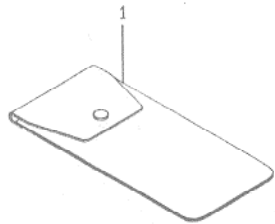
9. フライホイールマグネット&始動装置

93.02.16
(A)=GA280SEJW
(B)=
(C)=
(D)=

+-----+
I 1811 I
I (1802) I
+-----+
NPC-2784

ミタシ NO.	レベル 0	フライングコン	フライング メイ	-----コスク----- (A)(B)(C)(D)	I	P	U	A	R
1	-	160341-01950	ホウスイコムカン	1				1	
2	.	160810-03400	フ ロダクトチューブ	1				1	
3	.	160763-12600	ク ロメツト (エアークリーナ	1				1	
4	-	160991-78070	フライホイールマグネットCMP	1				1	
I 4- 1	.	160891-78080 (A=E05172)	フライホイールマグネ ト CMP	1		S		1	
5	..	160891-78150	リングギヤ (S	1				1	
6	..	160890-78520	エキサイトコイル	1				1	
7	..	160891-78540	ロータ	1				1	
8	..	160793-78630	チャ-シコイル	1				1	
I 8- 1	..	160793-78631 (A=E05172)	チャ-シコイル	1		S		1	
9	.	160891-78200	リットワイヤ-	1				1	
10	.	160970-78200	リットワイヤ (ストツフ	1				1	
11	.	160890-78510	イク ニツシヨコイル	1				1	
12	.	160890-78660	ユニツ (CDI	1				1	
13	.	160260-78700	クランフ (リットワイヤ	1				1	
14	.	160710-78700	コートクランフ	2				1	
15	.	160710-78710	コートクランフ	2				1	
16	.	160710-78710	コートクランフ	1				1	
17	.	160890-78751	フ ラケツト (イク コイル	1				1	
18	.	26023-060162	ナハコネシ (ヒラ+ハ 6X16	2				10	
20	.	26106-060102	ツハコネシ 6X 10	2				10	
21	.	26106-060162	ツハコネシ 6X 16	2				10	
22	.	26476-060142	タツコネシ 6X 14	2				10	
23	.	26476-060252	タツコネシ 6X 25	2				10	
24	.	26476-060252	タツコネシ 6X 25	2				10	
25	.	29610-000650	スヒートクランフ 065	1				1	
26	.	160793-78010	スヒートクランフ	1				1	
27	.	160700-78040	フ ラケツト (イク	1				1	
28	.	160700-78050	フ ラケツト (イク	1				1	
29	.	160700-78720	ク ロメツト	1				1	
30	.	29610-000950	スヒートクランフ 095	1				1	
31	.	160992-45110	フアンケー (SK	1				1	
32	.	160890-45210	リヤカハ	1				1	
33	.	26476-060142	タツコネシ 6X 14	4				10	
34	.	26476-060142	タツコネシ 6X 14	1				10	
35	.	160890-45230	ハツカハ (ツイト	1				1	
36	.	26476-060142	タツコネシ 6X 14	2				10	
I 37	.	26366-060002 (A=EXXX)	ツハツキナツト 6	1		W		10	

10. 工具&ラベル



D60891-92100
D60891-07140

N079796

10. 工具&ラベル

†-----†
| 1B12 |
| (1B02) |
†-----†
NPC-2784

93.02.16
(A)=GAZ80SEJW
(B)=
(C)=
(D)=

ミダシ NO.	レハル 0	フビンハンコンウ	フビン メイ	----コスウ---- (A)(B)(C)(D)	I	P/U	A	R
1	-	160708-92610	フロ	1				1
2	-	160120-92700	ホツクス入ハナ 21	1				1
3	-	160110-92710	ハントイル (ホツクス入ハナ)	1				1
4	-	28110-100120	スハナ 10X12	1				1
6	-	160690-07250	ラハル(コ-シヨウ)	1				1
7	-	160520-07271	ラハル(ネンリヨウヌキ)	1				1
I	7- 1	160520-07272 (A=E04693)	ラハル(ネンリヨウヌキ)	1		S		1